

EasyPen v2.0

사용자 취급 설명서

문서버전 v6.0

문서 정보

문서명	EasyPen v2.0 사용자취급설명서
문서버전	V6.0
제품명	EasyPen v2.0
문서작성자	이서현
문서최초작성일	2022.11.03
주요 키워드	판서 프로그램

※ 해당 사용자취급설명서는 초기 제품과 함께 동봉되며, 추가적으로 필요하신 경우,
고객센터에 문의하시면 PDF로 전달 받을 수 있습니다.

개정 이력

개정번호	개정일자	개정 내용	작성자
1.0	2022.02.11	최초작성	이서현
2.0	2022.09.24	기본 정보 추가	이서현
3.0	2022.11.03	세부 정보 추가	이서현
4.0	2022.12.19	세부 정보 수정	이서현
5.0	2023.02.21	세부 정보 수정	이서현
6.0	2023.02.27	세부 정보 수정	이서현

목차

01 프로그램 소개	1-2
01.1. 개요	1
01.2. 제품 정보 및 공급자 정보	1
01.3. 주요 특징 및 저작권 정책	2
01.4. 제품 운영 환경	2
02 프로그램 설치	3
03 프로그램 모드	4
04 프로그램 기능	5-11
04.1. 모드	5
04.2. 주요 기능	6-7
04.3. 세부 기능	8-11
05 프로그램 삭제	12
06 A/S안내 및 고객센터	13-14
05.1. 고객센터 안내	13
05.2. 서비스 정책	13-14
(부록) 색인 및 용어설명	15

| 01 프로그램 소개

1. 개요

EasyPen v2.0 Software

본 제품은 판서, 강의저장의 기능을 가지고 있는 전자칠판 소프트웨어입니다.

본 제품은 그리기 도구와 브러시, 색상 팔레트, 텍스트 입력 등을 제공하여 판서를 원하는 사용자를 대상으로 사용자가 원하는 판서를 하기에 적합한 환경을 제공합니다.

본 제품은 회의, 프레젠테이션, 강의 등의 분야에서 사용될 수 있습니다.

또한, 본 제품은 사용자 배경 지정 기능과 확대 보드, 멀티 판서 등의 기능을 가지고 있습니다.



2. 제품 정보 및 공급자 정보

제품명	EasyPen v2.0
버전	v2.0
구성요소	단일구성요소
출시일	2021년 04월 01일
제조 및 공급업체	주식회사 시스메이트
제조 및 공급업체 주소	서울특별시 금천구 가산디지털1로 119, A동 401,501,502,503,506,508호, B129호 (가산동, SK트윈테크타워) Web) https://www.sysmate.co.kr/ Tel) 02-6412-4900

※ EasyPen v2.0 에 적용된 표준, 규격 및 법령이 존재하지 않음.

3. 주요 특징 및 저작권 정책

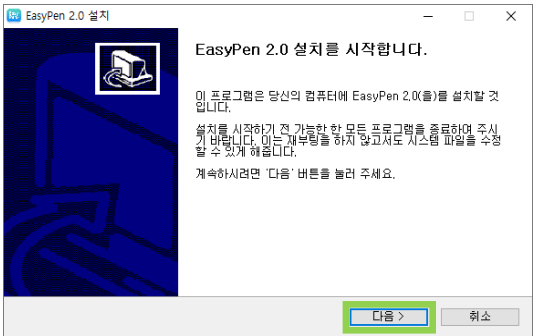
- 본 제품은 사용자의 편의를 위해 Windows 기반의 GUI(그래픽 사용자 인터페이스)를 지원합니다.
- 본 제품은 한국어를 제공합니다.
- 본 제품에서 제공되는 모든 콘텐츠는 저작권법에 의하여 보호받는 저작물로 별도 저작권 표시 또는 출처를 명시하지 않는 경우를 제외하고는 원칙적으로 시스메이트에 저작권이 있습니다.
- 본 제품의 라이선스(인증키)는 공급업체로부터 제품과 함께 오프라인용으로 별도 발급됩니다.
- 본 제품은 인증 시 사용되는 라이선스(인증키)를 일방향 암호화알고리즘(SHA2)으로 암호화하여 저장합니다.
- 본 제품은 standalone 제품으로, 별도의 네트워크 구성이 필요하지 않습니다.

4. 제품 운영 환경

구분	항목		최소사양
전자칠판	HW	CPU	Intel (R) Core(TM) i5-12400 2.50 GHz 이상
		Memory	8 GB 이상
		저장소	128 GB 이상 (최소설치용량 : 200 MB)
		기타	Logitech C922 PRO HD STREAM WEBCAM 멀티 10포인트 IR 터치 디스플레이
	SW	OS	Windows 10 Pro 64 bit
		기타 SW	Microsoft 365 Powerpoint 버전 2301 한컴오피스 2018 한글 버전 10.0.0

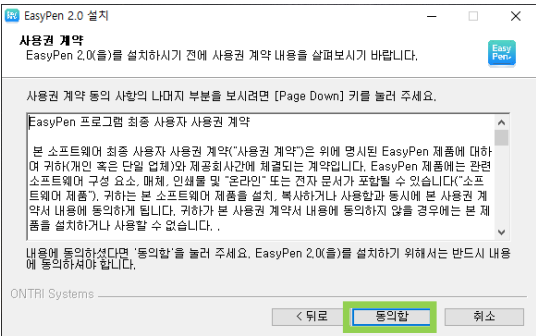
| 02 프로그램 설치

STEP 1.



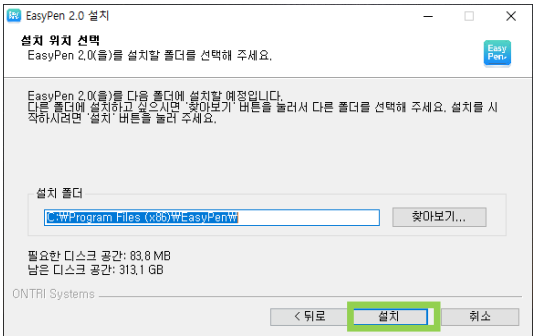
- EasyPen 프로그램 CD 를 PC에 넣어 실행합니다.
- EasyPen Setup.exe 프로그램 파일을 실행합니다.
- 설치 준비를 다 마치셨으면 다음을 선택합니다.

STEP 2.



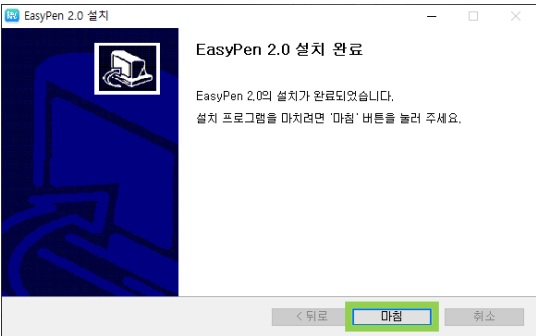
- 사용권 계약 내용을 읽어 보시고 동의함을 선택합니다.

STEP 3.



- 설치 폴더 위치를 지정하시고 설치 버튼을 선택합니다.

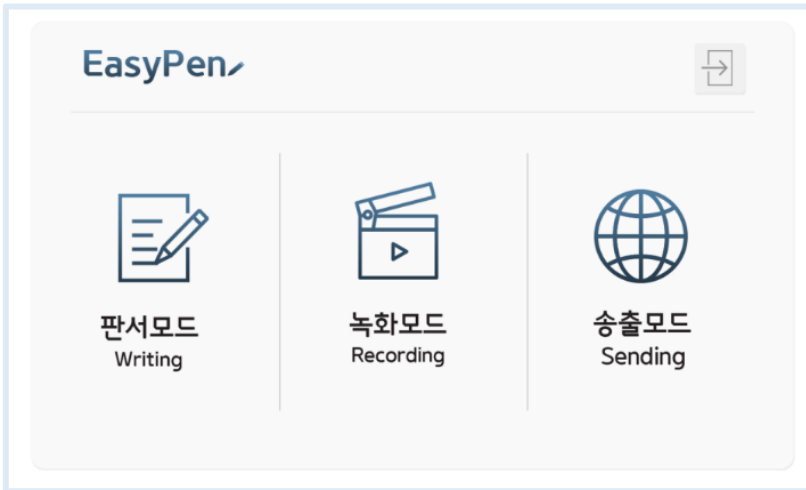
STEP 4.



- 파일 설치가 완료되었습니다. 마침 버튼을 선택합니다.

※ 본 제품의 설치 는 사용자가 매뉴얼(사용자취급설명서)를 참조하여 설치할 수 있으며, 필요 시 고객센터에 문의하여 설치과정을 지원 받을 수 있습니다.

| 03 프로그램 모드



A 판서모드

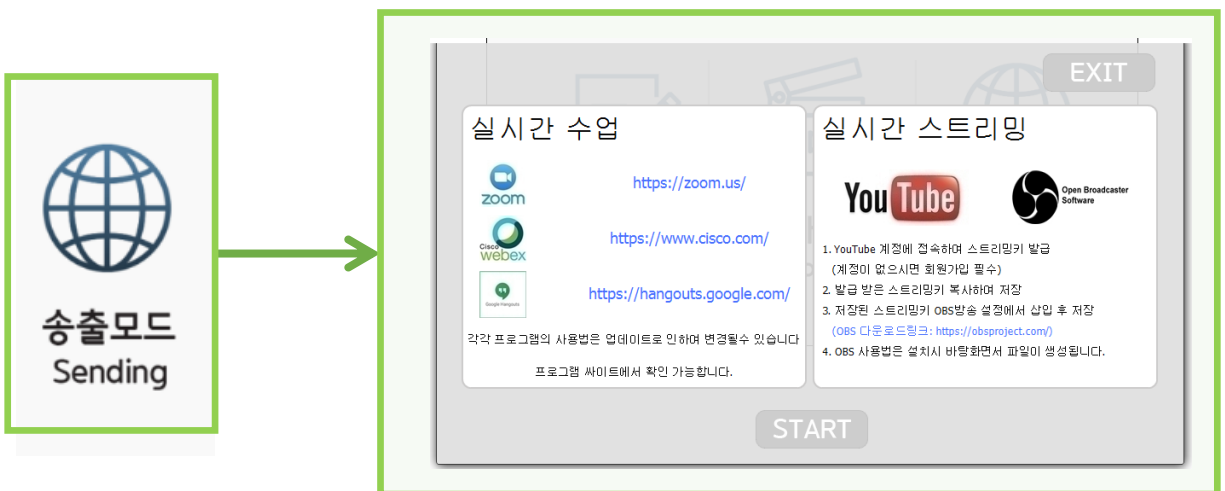
기본적인 판서가 가능한 모드로 판서 모드, 오피스 모드, 윈도우 모드 3가지로 나뉘어 동작

B 녹화모드

시작과 동시에 녹화가 진행되는 모드이며 모든 기능은 판서모드와 동일
자동으로 저장된 녹화된 파일은 “내문서\EasyPen\save” 경로에서 확인이 가능
※ 저장 경로는 ‘환경설정’ 에서 변경 가능

C 송출모드(송출안내)

zoom, Youtube 등의 실시간 송출 서비스와 함께 판서 기능 이용을 위한 정보 제공 페이지
※ 직접 송출이 아닌, 송출 방송을 돕기 위한 링크를 제공하는 안내용 페이지



| 04 프로그램 기능

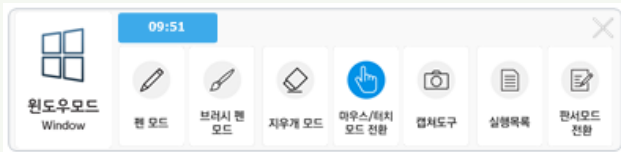
1. 모드

A. 판서모드 (기본모드)



- 프로그램 실행 시 사용되는 기본 모드
- 기본 판서 모드로 판서 시 편의 기능이 포함되어 있음
- 윈도우 모드로 전환 등의 기능 사용 가능
- 판서모드, 녹화모드, 송출모드 모두 동일하게 표출

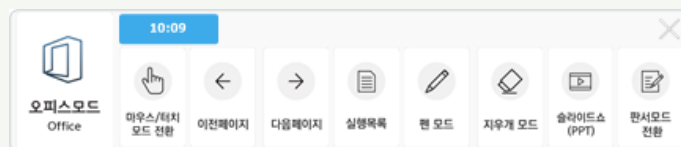
B. 윈도우 모드



- 윈도우 프로그램 이용 시 사용되는 모드
- 펜 클릭 시 윈도우 화면에 오버레이 판서 가능
- 판서 모드로의 전환 등의 기능 사용 가능

C. 오피스 모드

※. 윈도우 모드에서 PPT 또는 HWP 파일을 실행 할 경우, 자동으로 윈도우 모드에서 오피스 모드로 전환됩니다.



- PPT, HWP 파일 이용 시 사용되는 모드
- 슬라이드 쇼에서의 판서 가능
- 판서 모드로의 전환 등의 기능 사용 가능

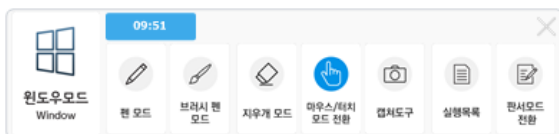
2. 주요기능

|| 판서모드



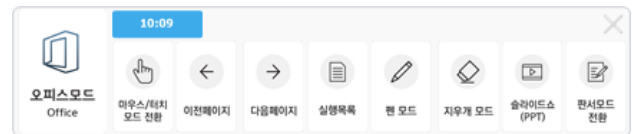
- 오브젝트 이동입니다.
- 이전 페이지로 이동합니다.
- 다음 페이지로 이동합니다.
- 펜, 색상, 두께를 선택합니다.
- 지우개 기능입니다.
- 텍스트를 입력합니다.
- 배경화면을 변경합니다.
- 캡처 및 웹캠 기능입니다.
- 녹화 기능입니다.
- 자료를 프린트합니다.
- 파일을 불러옵니다.
- 판서 내용을 저장합니다.
- 인터넷을 실행합니다.
- 윈도우 모드로 전환합니다.
- 환경설정 입니다.
- 프로그램을 종료합니다.

|| 윈도우 모드



- 펜/색상/두께를 선택합니다.
- 형광펜/색상/두께를 선택합니다.
- 지우개 기능입니다.
- 마우스 기능으로 전환합니다.
- 캡처 기능입니다.
- 사용중인 실행목록입니다.
- 판서 모드로 전환합니다.

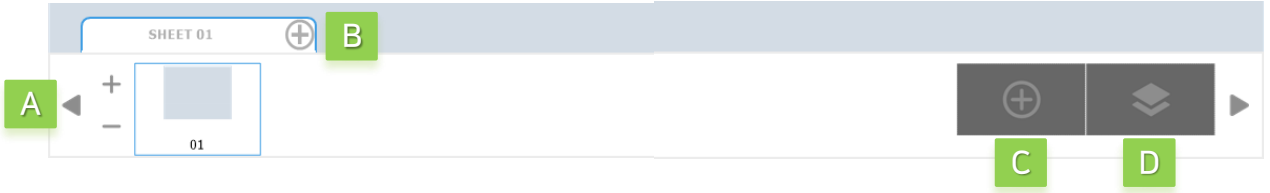
|| 오피스 모드



- 마우스 기능으로 전환합니다.
- 이전 페이지로 이동합니다.
- 다음 페이지로 이동합니다.
- 사용중인 실행목록입니다.
- (슬라이드 쇼에서) 판서를 할 수 있습니다.
- 지우개 기능입니다.
- 슬라이드 쇼로 전환합니다.
- 판서 모드로 전환합니다.

2. 주요기능

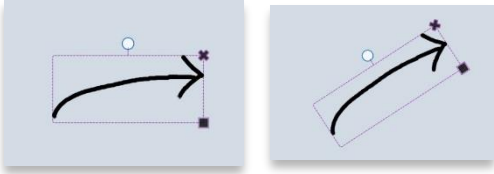
|| 시트 정의



- A** 판서 페이지를 추가 및 삭제, 이전 및 다음 페이지로 이동
- B** 새로운 시트 추가 (최대 11개 시트 추가 가능)
- C** 판서 페이지 추가
- D** 선택된 판서 페이지 복사

3. 세부 기능

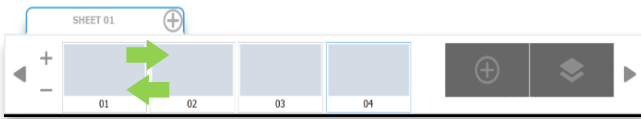
오브젝트 이동 기능입니다.



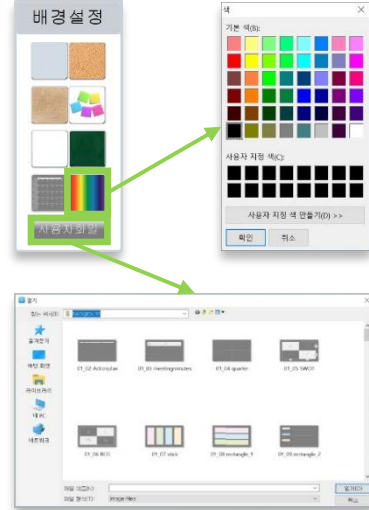
- 사용자는 오브젝트를 선택합니다.
- 선택 된 오브젝트 자료를 이동 및 크기조절, 회전 할 수 있습니다.

이전 페이지로 이동합니다.

다음 페이지로 이동합니다.

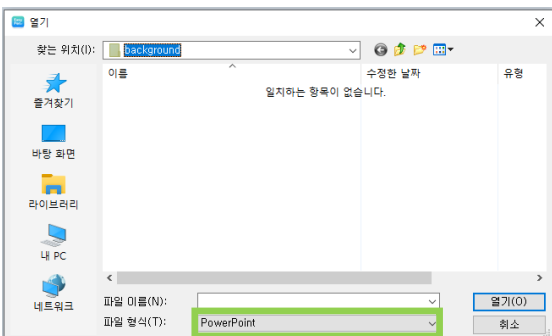


배경화면을 변경합니다.



- 컬러배경 클릭 시, 사용자가 원하는 색상으로 지정 가능합니다.
- 사용자 화일 버튼 클릭 시, 사용자가 원하는 배경을 불러옵니다.
- 기본 86개의 배경 제공

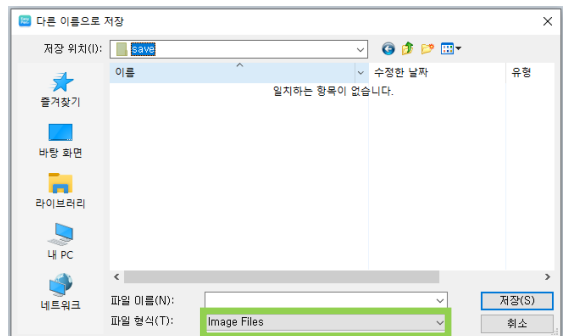
자료들을 불러옵니다.



- 파일 형식을 클릭하여 해당 형식의 파일을 불러올 수 있습니다.
- 제공 파일 형식 : PPT, HWP, 이미지, EasyPen
※ 제공 되는 파일의 프로그램이 설치 되어 있지 않을 경우, 파일을 불러올 수 없습니다.

※ PPT, HWP 파일을 불러올 시, 새로 추가된 시트탭에서 사용 가능합니다.

자료를 저장합니다.

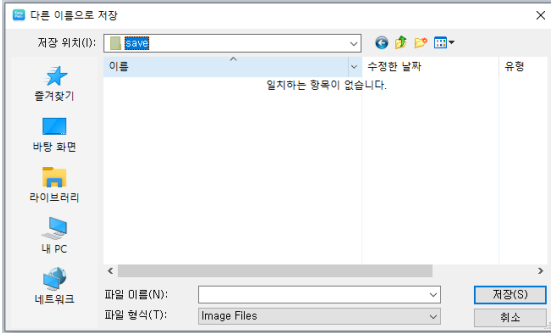


- 파일 형식을 클릭하여 판서 내용 및 자료를 원하는 파일 형식으로 저장할 수 있습니다.
- 제공 파일 형식 : 이미지(png), PDF, EasyPen

※ 저장된 EasyPen 파일은 EasyPen에서 불러올 수 있습니다.

3. 세부 기능

녹화 기능입니다.

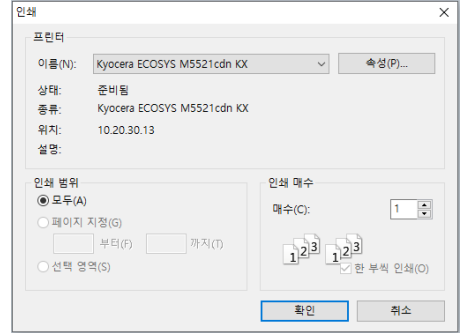


00:00:11

→ 녹화 시간 표시

- 녹화 버튼을 클릭 시, 저장경로 및 제목을 설정 후 저장 버튼을 클릭 하면 해당 기능이 자동으로 실행됩니다.
- 메뉴바 상단의 위와 같이, 빨간색 글씨로 녹화 시간이 표출됩니다.
- 녹화 영상은 MP4 형식으로 저장됩니다.

자료를 프린트합니다.



- 사용자의 PC 에 설정 및 연결된 프린트 기기를 확인합니다.
- 기기 확인 후 확인 버튼을 선택합니다.

펜/색상/두께를 선택 할 수 있습니다.



- 판서도구를 통하여 펜의 종류, 색상 두께를 설정합니다.
- 사용자색상탭 클릭 후, 사용자가 원하는 색상으로 지정합니다.

일반펜 기능

붓펜 기능

형광펜 기능

지우개 기능입니다.



- 해당 버튼을 클릭 시, 선 지우개가 기본으로 설정됩니다.
- 변경을 원하는 경우, 더블 클릭 후 원하는 지우개 선택 가능합니다.

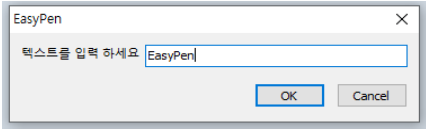
선 지우개 (선 지우기)

영역 지우개 (선택된 영역 지우기)

전체 지우개 (전체 화면 지우기)

3. 세부 기능

T 텍스트를 입력합니다.



- 텍스트 기능 실행 후 키보드 혹은 화상키보드를 이용하여 입력창에 문구를 기입하여 OK 버튼을 선택합니다.
- 화면에 입력된 텍스트의 크기와 회전을 자유자재로 바꿀 수 있습니다.



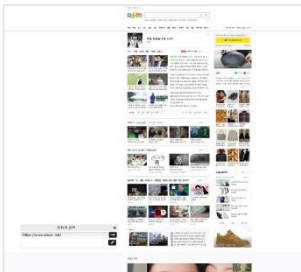
📷 캡처 및 웹캠 기능입니다.



- 비디오를 클릭하시면 PC에 연결된 웹카메라 화면을 불러올 수 있습니다. (판서모드에서만 지원)
- 영역 (선택) 캡처 된 화면에서 판서를 할 수 있습니다.
- 윈도우 (전체) 캡처 된 화면에서 판서를 할 수 있습니다.

※ 불러온 웹카메라 화면은 크기 조절이 가능하며 2개 이상의 웹캠 연결 시 디바이스 선택이 가능합니다.

🌐 인터넷 브라우저를 실행합니다.



- 인터넷 기능 실행 후, 검색(제어)창을 통하여 사용할 수 있습니다.
- 판서 버튼 클릭 시, 해당 화면 캡처 후 판서모드로 이동합니다.

※ 기본 홈페이지 링크는 환경설정에서 설정합니다.

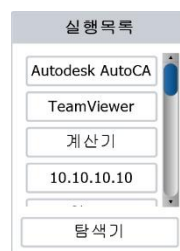


① 종료 ② 이동 ③ 판서

🖱️ 마우스 기능으로 전환합니다.
(윈도우/오피스 모드 기능)

- 판서 기능에서 마우스 커서 기능으로 전환합니다.
- 판서 기능에서 터치 기능으로 전환합니다.

📄 사용중인 실행목록입니다.
(윈도우/오피스 모드 기능)



- 현재 실행중인 파일의 목록을 보여줍니다.
- 실행목록에서 원하는 파일을 선택합니다.

3. 세부 기능

← 이전 페이지로 이동합니다.

- 현재 실행중인 PPT 파일의 이전 페이지로 이동합니다.

→ 다음 페이지로 이동합니다.

- 현재 실행중인 PPT 파일의 다음 페이지로 이동합니다.

📺 슬라이드 쇼로 전환합니다. (오피스 모드 기능)

- 현재 실행중인 PPT 파일의 모드를 슬라이드 쇼로 전환합니다.
- 현재 실행중인 PPT 파일의 슬라이드 쇼 모드를 종료합니다.

⚙ 프로그램 환경설정 입니다.



- 열기 및 저장 폴더의 경로를 설정합니다.
- 인터넷 브라우저의 기본페이지를 설정합니다.
- 녹화 시 파일의 해상도를 선택할 수 있습니다.
- 기본 배경 설정이 가능합니다
- 윈도우 모드 펜 설정이 가능합니다.
- 가로, 세로 메뉴를 설정합니다.
- 멀티판서 모드를 설정합니다.

※ 모바일용 체크를 후 화면 녹화 시, 녹화된 파일의 용량이 압축되어 저장되며 멀티판서 체크 시 마우스 판서는 불가능합니다.

⚙ 프로그램 환경설정 입니다.



- 사용자는 발급받은 라이선스(인증키)로 인증여부를 설정합니다.

⚙ 프로그램 환경설정 입니다.

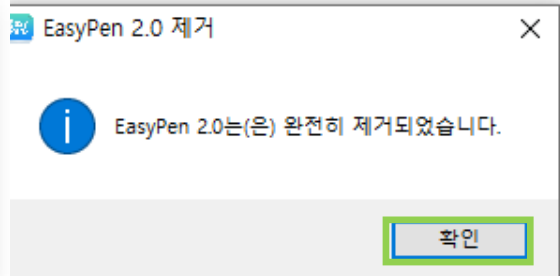
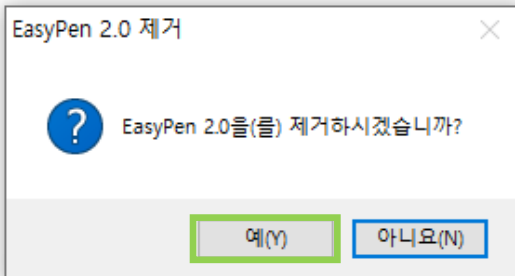


- 제품 정보 및 상호명, 사업장, 대표전화, 이메일에 대한 정보를 알 수 있습니다.

| 05 프로그램 삭제

설치 중 오류 발생 시, 제어판의 프로그램 제거로 이동하신 후 'EasyPen 2.0' 을

삭제 후 재설치 하시길 바랍니다.



- A** 바탕화면 → 컴퓨터 → 제어판 경로로 이동합니다.
- B** 프로그램 / 프로그램 제거에서 'EasyPen 2.0' 을 클릭합니다.
- C** 'EasyPen 2.0' 제거창에서 예를 선택하고, 프로그램을 삭제 해주시기 바랍니다.
- D** 확인을 눌러주신 뒤, 프로그램 설치 방법에 따라 재설치 합니다.

| 06 A/S 안내 및 고객센터

(주)시스메이트는 당사 제품에 대하여 기술 지원 및 고객 지원 상담, 영업 상담에 이르는 모든 지원을 제공하고 있습니다.

1. 고객센터 안내

대표전화 1833-9009

월~금 09:00~18:00 (점심시간 12:00~13:00)

※ 토요일, 일요일 및 법정 공휴일은 휴무입니다.





전국망 A/S의 구체적인 실현을 위하여 대우루컴즈와 제휴하였습니다.
(전국 198개 센터)



전화 & 홈페이지 A/S 신청접수 후 4시간 이내에 전문담당자와 통화후
A/S진행 - 직통전화 : 02-6412-4900



방문필요시 시스메이트 또는 전국 198개 센터의 대우루컴즈 서비스에서
신속한 방문 및 서비스를 제공합니다. 익일방문

2. 서비스 정책

무상 A/S 서비스

제품 무상 보증은 **구입일로부터 1년**입니다.

추가적으로 해당 문서가 필요하신 경우, 고객센터에 문의하시면 전달 받을 수 있습니다

[무상 유지보수 항목]

1. 본 제품의 버그나 에러가 있는 경우, 피드백을 통해 문제를 파악하고 수정하여, 본 제품이 제대로 동작할 수 있도록 문제를 해결한다.
2. 고객 측에서 방문을 요청을 할 경우, 고장보수 방문 시간은 통상근무 시간으로 한다. (평일 : 09:00~18:00)
3. 본 제품의 삭제 및 재설치, 사용방법 안내를 유선상으로 지원한다.

유상 A/S 서비스

[유상 유지보수 항목]

1. 새로운 기능 추가 및 보안 취약점 해결을 위해 업그레이드 및 업데이트 서비스를 제공합니다.
2. 사용자의 요구에 따라 추가적인 개발 및 커스터마이징 서비스를 제공합니다.

※ 다음과 같은 경우에는 무상 보증 기간 내 에라도 출장비, 부품비, 수리비 등에 대하여 유상 서비스를 받게 됩니다.

- 사용자의 취급 부주의로 인한 고장 및 파손
- 천재 지변에 의한 고장 및 손상
- 사용 설명서에 기재된 방법 또는 주의 사항을 지키지 않아 발생한 불량
- 지정된 전원을 사용하지 않아 생긴 고장이나 연결 기기 장애로 발생한 고장 또는 손상
- 당사 및 서비스 지정점 외 사용자 임의 수리 및 프로그램 변경으로 인한 불량

(부록) 색인 및 용어설명

[색 인]

• 저작권	2	• 캡처	10
• 라이선스	2	• 웹캠	10
• 인증키	2	• 인터넷	10
• 설치	3	• 링크	10
• 판서모드	4-6	• 마우스	10
• 녹화모드	4-6	• 슬라이드쇼	11
• 송출모드	4-6	• 환경설정	11
• 시트	7	• 세로 메뉴	11
• 배경화면	8	• 멀티판서	11
• 파일 형식	8	• 저장경로	11
• 녹화	9	• 제품 정보	11
• 프린트	9	• 삭제	12
• 판서도구	9	• 재설치	12
• 펜	9	• A/S	13
• 색상	9	• 유지보수	13-14
• 두께	9	• 서비스	13-14
• 지우개	9	• 대표전화	13
• 텍스트	10	• 보증 기간	13

[용어 설명]

- GUI : 사용자가 편리하게 사용 할 수 있도록 입출력 등의 기능을 알기 쉬운 아이콘 같은 그래픽으로 나타낸 것을 말한다.
- 라이선스 : 지적 재산권으로서, 소프트웨어의 저작권을 보호하며 사용자의 권리를 명확하게 식별하는 값을 말한다.
- 암호화 : 특별한 지식을 소유한 사람들을 제외하고는 누구든지 읽어볼 수 없도록 알고리즘을 이용하여 정보(평문)를 전달하는 과정을 말한다.
- 일방향(단방향) 암호화 알고리즘 : 평문을 암호문으로 바꾸는 암호화는 가능 하지만, 암호문을 평문으로 바꾸는 복호화는 불가능한 암호화 방식을 말한다.
- SHA2 : 일방향(단방향) 암호화 알고리즘 종류 중 하나이다.