

Business mate SYSMATE

주식회사 시스메이트
민수 지명원

2025.06

www.sysmate.co.kr

CONTENTS

PART 01

기업현황

- 회사소개
- 사업분야
- 시스메이트 POD

PART 02

실적현황

- 프로젝트 실적
- 레퍼런스 실적

PART 03

고객지원

- 서비스 조직도
- 본사/공장 및 쇼룸 위치 안내

시스메이트 민수 지명원

PART 01

기업현황

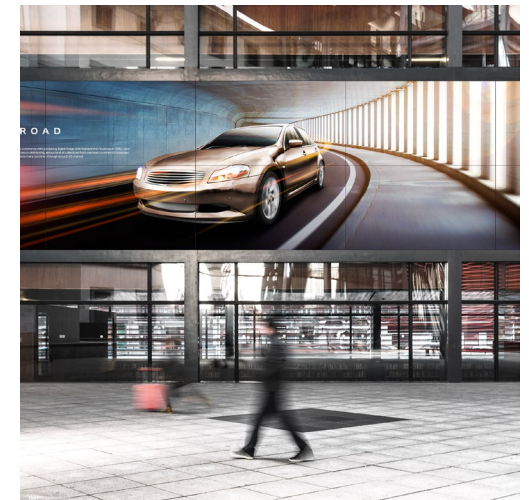
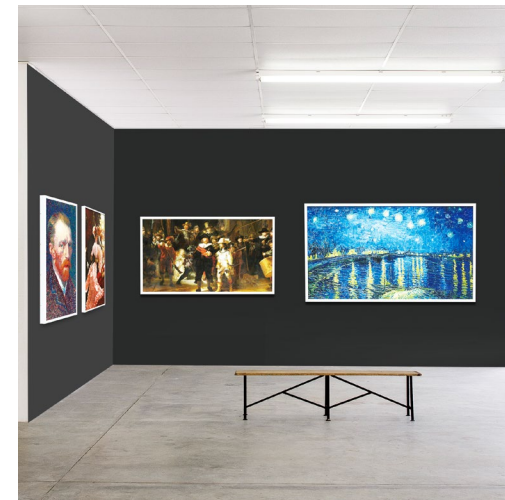
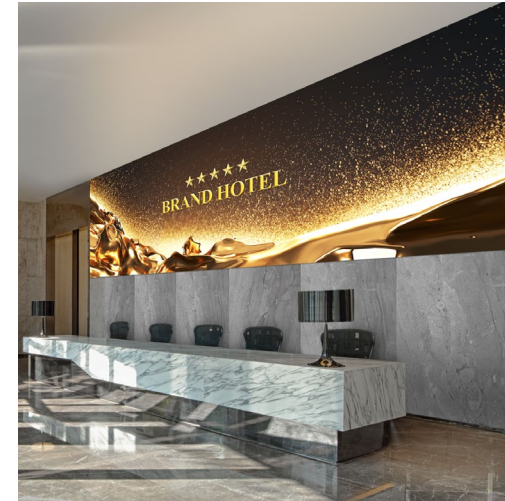
- 회사소개
- 사업분야
- 시스메이트 POD



디지털 사이니지(Digital Signage) 전문기업 SYSMATE

시스메이트는 디스플레이 장비의 설계부터 디자인, 개발·생산·납품·유지보수까지, 설치장소와 목적에 따라 최적화된 통합 디스플레이 시스템을 공급합니다. 자체 인프라를 통해 고객 니즈에 부합하는 최상의 서비스를 제공합니다.

- | | |
|----------------|---|
| • 기업명 | 주식회사 시스메이트 |
| • 대표이사 | 정 종 균 |
| • 설립일 | 2013년 6월 12일 |
| • 업태 | 제조업, 서비스업, 개발업 외 |
| • 업종 | 디지털 사이니지, LED 전광판, 멀티비전 외 |
| • 대표전화 / FAX | 1833-9009 / 02-858-1545 |
| • 홈페이지 (국문/영문) | sysmate.co.kr / eng.sysmate.co.kr |
| • 블로그 | blog.naver.com/isysmate |
| • 주소 | 서울특별시 금천구 가산디지털1로 119, A동 501,502,503,504,505,506,507,508,B129호 (가산동, SK트윈테크타워) |



사업분야

시스메이트는 고객의 사용 목적과 장소, 활용 방식에 맞는 최선의 제품과 서비스를 제공합니다.



디지털 사이니지
Digital Signage



전자칠판
Interactive Whiteboard



멀티비전
Multi Vision & Video Wall



디지털 사이니지 솔루션
Digital Signage Solution



LED 전광판
LED Display



융복합 디스플레이장치
Converged Display Device



Point of Difference'

● 업계 공공조달 No.1

- 조달청이 직접 품질을 인정하는 '품질보증조달물품' 지정기업 (영상정보디스플레이장치, 인터랙티브화이트보드)
- 나라장터 종합쇼핑몰 영상정보디스플레이장치 품목 포지셔닝 시장점유율 1위 (8년 연속)
- 하드웨어 직접생산확인증명 10개, 솔루션 직접생산확인증명 7개, 정보통신공사면허 포함 9개 전문 면허 보유

● 업계 유일의 통합 비즈니스 운영

- 디스플레이 구축을 위한 HW & SW의 개발·제조·판매·서비스의 One-Stop 통합 비즈니스 운영
- 조달 '영상정보디스플레이장치, 안내전광판, 멀티미디어학습장치, 디지털서비스몰' 통합 공공 서비스
- 디스플레이 관련 모든 영역의 전문 HW & SW 설계/개발 연구 인프라 보유
- 412개의 제품 라인업, 수요처 환경 맞춤형 전문 설치 기술력 보유
- 입·출고되는 모든 제품, 자재 검사 시행 및 전문적인 품질관리 인프라 보유

● 업계 유일의 전문 CS 시스템 구축

- 자체 개발된 고객 관리 서비스 CRM 전산 운영을 통한 즉각적인 고객 서비스 및 통합 이력 관리
- 제품문의, 서비스문의, 운영문의 등 세분화 된 전문 콜 상담 인프라 자체 운영
- 자체 전문 기술지원팀 보유/전국 220여 곳의 전문 대리점 운영을 통한 전국 단위 출장 방문 서비스 제공

● 다양한 구축 사례와 인증 보유

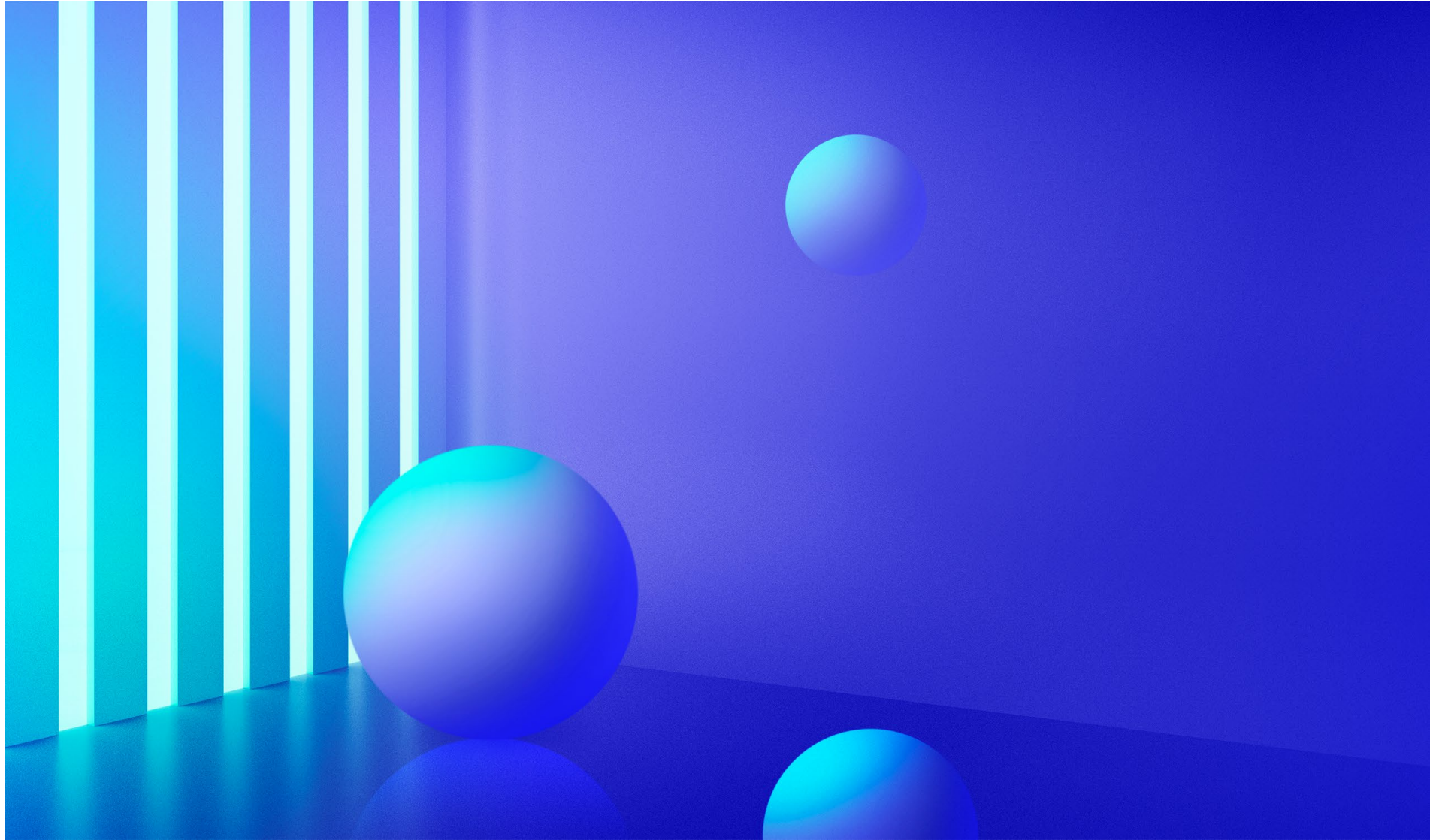
- 공공 · 교육 · 기업 · 유통 등 다양한 업종별 14,216건 이상의 구축 사례 보유
- 한국도로공사 전국 휴게소, 인천공항공사 T1 리뉴얼, 기아자동차 전국 대리점 대형 프로젝트 수행
- 35건의 지식재산권 및 기업 인증(이노비즈, 하이서울기업 등)을 통한 기술력과 신뢰성 입증

시스메이트 민수 지명원

PART 02

실적현황

- 프로젝트 실적
- 레퍼런스 실적





홈플러스

자유로운 형태의 디지털 사이니지 맞춤 시공을 통해
매장 공간 활용성은 물론 디지털 광고 효과도 증대!

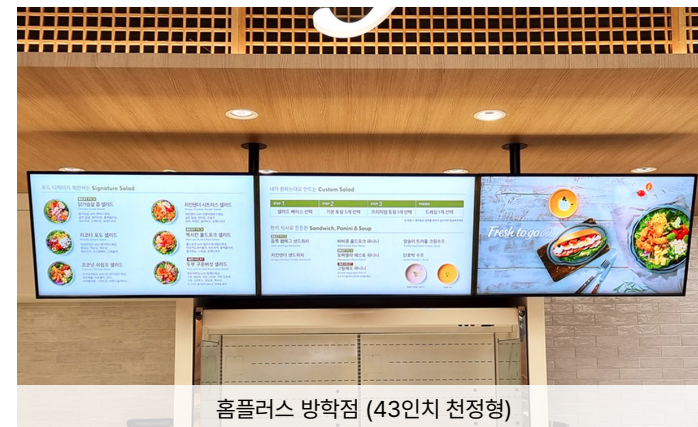
홈플러스 서부산점, 영등포점, 대구점 등 전국 40여 개 이상 지점에
멀티비전, 싱글형 등 다양한 형태의 디지털 사이니지를 설치하였습니다.

공간과 용도에 맞는 전문 설치를 통해 공간 활용성을 높여주며,
여러 광고 콘텐츠를 한눈에 보여줄 수 있어 더욱 용이합니다.

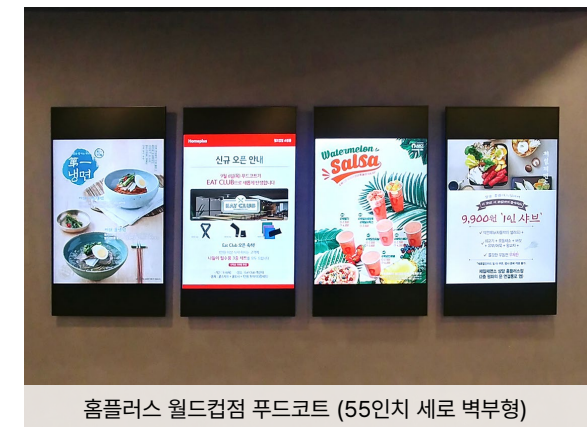
| | |
|-------|---|
| 프로젝트명 | 홈플러스 전국 지점 사이니지 납품 설치 |
| 설치장소 | 홈플러스 전국 40여개 이상 지점 |
| 설치제품 | 디지털 사이니지 (55인치 멀티비전, 43인치 싱글 사이니지 등) |
| 사업기간 | 2018년 5월 ~ 2023년 6월 |
| 시공포인트 | - 식품코너·푸드코트·카페 등 매장 공간을 활용한 제품별 맞춤 설치·시공 - 원격제어 시스템을 통한 각종 상품 및 메뉴 광고/홍보 시스템 구축 |



홈플러스 서부산점 (55인치 1단 4열 4대 멀티비전)



홈플러스 방학점 (43인치 천정형)



홈플러스 월드컵점 푸드코트 (55인치 세로 벽부형)



두끼 떡볶이

매장 공간 활용에 효과적인 싱글 사이니지 전문 시공을 통해
브랜드 및 제품 홍보용 디지털 게시판으로 활용!

프랜차이즈 즉석 떡볶이 브랜드 두끼 울산 송정점, 안산 상록수점 등
전국 60여 개 이상 지점에 싱글 사이니지를 설치하였습니다.

매장 환경을 고려한 천정형, 벽면 노출형 등 다양한 유형의
사이니지 설치로 효과적인 홍보용 미디어 콘텐츠를 송출합니다.

| | |
|--------|---|
| 프로젝트명 | 두끼 떡볶이 전국 매장 사이니지 납품 설치 |
| 설치 장소 | 두끼 떡볶이 전국 80여개 이상 지점 |
| 설치 제품 | 삼성 싱글 사이니지 (49인치, 50인치 싱글사이니지 등) |
| 사업 기간 | 2016년 8월 ~ 2023년 6월 |
| 시공 포인트 | - 각 매장 공간별 원하는 설치 높이와 설치 유형에 따른 전문 시공 - 전면 논글래어(Non-Glare) 패널 적용으로 어느 각도에서도 빛반사가 적은 뛰어난 시인성을 제공 |



두끼 안산 상록수점 (50인치 천정형)



두끼 강릉점 (49인치 벽부형)



두끼 울산 송정점 (49인치 천정형)



두끼 계명대점 (49인치 세로 벽부형)



삼성생명

4K UHD 고해상도 화질의 스탠드 사이니지 설치를 통해
다양한 금융 상품과 서비스 정보를 효과적으로 전달!

삼성생명 안산지역단, 평택지역단 등 전국 10곳 이상에
스탠드 사이니지를 설치하였습니다. 4K UHD 선명한 화질의
사이니지를 통해 **삼성생명의 금융 상품, 서비스 정보, 각종 공지사항 등**
다양한 정보 콘텐츠를 실시간으로 전달합니다.

- 프로젝트명** 삼성생명향 49인치 스탠드 키오스크 납품 설치
- 설치 장소** 삼성생명 전국지역단 10곳 이상 지점
- 설치 제품** 스탠드 사이니지
- 사업 기간** 2018년 1월 ~ 2020년 12월
- 시공 포인트**
- 4K UHD 고해상도 화질로 각종 안내 및 홍보용 콘텐츠 송출
 - 제품 하단부 바퀴 장착으로 필요에 따라 원하는 장소로 편리하게 이동하여 사용 가능



삼성생명 안산지역단 (49인치 스탠드형)



삼성생명 평택지역단 (49인치 스탠드형)



삼성생명 계양지역단 (49인치 스탠드형)



삼성생명 마산지역단 (49인치 스탠드형)



스텔라 떡볶이

우수한 공간 활용성을 제공하는 디지털 메뉴보드 구축을 통해
고해상도의 선명한 화질로 효과적인 홍보용 콘텐츠를 송출!

스텔라 떡볶이 전북전주진북점, 전주효자점 외 전국 40여 개 매장에
싱글 사이니지를 설치하였습니다. 전문 시공을 통해 **높은 공간에**
균일한 배치로 디지털 메뉴보드를 구축하였으며 높은 공간 활용성과 함께
4K UHD의 선명한 화질을 통해 다양한 홍보용 콘텐츠를 송출합니다.

- 프로젝트명

스텔라 떡볶이 전국 매장 사이니지 납품 설치
- 설치 장소

스텔라 떡볶이 전국 40여개 이상 지점
- 설치 제품

삼성 싱글 사이니지
- 사업 기간

2021년 12월 ~ 2023년 6월
- 시공 포인트

- 각 매장 공간별 원하는 설치 높이와 설치 유형에 따른 전문 시공

- 전면 논글래어(Non-Glare) 패널 적용으로 어느 각도에서도
빛반사가 적은 뛰어난 시인성을 제공



스텔라 떡볶이 전북전주진북점 (43인치 벽부형)



스텔라 떡볶이 전주효자점(43인치 벽부형)



스텔라 떡볶이 청주율량내덕점 (43인치 벽부형)



기아자동차 대리점

인테리어 효과가 가미된 대형 LED 전광판 구축으로
세련된 공간 연출과 함께 초고화질 해상도의 홍보용 콘텐츠 송출!

기아자동차 대리점 부산지점, 제주점, 천안점 등 전국 10곳 이상 지점에
실내용 LED 전광판을 구축하였습니다. 픽셀피치 1.2mm로
모듈간 간격이 좁아 뛰어난 화면 몰입감으로 방문객에게
고화질의 브랜드 및 제품 홍보용 영상 콘텐츠를 제공합니다.

| | |
|-------|---|
| 프로젝트명 | 기아자동차 전국 대리점 실내용 LED 전광판 구축 |
| 설치장소 | 기아자동차 전국 대리점 10곳 이상 지점 |
| 설치제품 | 실내용 LED 전광판(P1.2mm), 32인치 가로형 스탠드 |
| 사업기간 | 2018년 1월 ~ 2020년 12월 |
| 시공포인트 | <ul style="list-style-type: none"> - 전문 시공 설계사와 사전 협의를 통한 수요처 맞춤형 LED 전광판 구축 - 4K UHD 초고화질 콘텐츠 송출 및 전용 컨트롤 시스템을 통한 편리한 원격 콘텐츠 제어/관리 |



기아자동차 부산지점 (픽셀피치 P1.2mm)



기아자동차 제주점 (픽셀피치 P1.2mm)



기아자동차 천안점 (픽셀피치 P1.2mm)



기아자동차 목포점 (픽셀피치 P1.2mm)

멀티비전

MULTI VISION & VIDEO WALL

초슬림 베젤의 대형
멀티 디스플레이를 활용하여
사용자가 원하는 크기와
형태로 자유로운 연출이
가능한 비디오월

모니터간 베젤 간격
최소 0.88mm

레고랜드 코리아 리조트

55인치 / 1단 6열(3set) 총 18대 / 매립형

제품 용도 슬림 베젤의 대화면의 멀티비전을 통해
뛰어난 몰입감을 선사하며 각종 상품 및
브랜드 홍보용 콘텐츠를 송출

설치 제품 VW550R-5N

설치 지역 강원도 춘천시

공사 기간 2023.03 / 3일

시설 분류 상업시설

구매 방식 일반 구매

주요 스펙 베젤 0.88mm, 밝기 500nit



상명대학교 서울캠퍼스

55인치 / 2단 3열 6대 / 매립형

| | | | |
|-------|--------------|-------|---------------------|
| 설치 제품 | VW550E-5N | 시설 분류 | 교육시설 |
| 설치 지역 | 서울특별시 종로구 | 구매 방식 | 일반 구매 |
| 공사 기간 | 2022.07 / 1일 | 주요 스펙 | 베젤 1.8mm, 밝기 500nit |



광주전남대학교 학동캠퍼스

55인치 / 2단 4열 8대 / 매립형

| | | | |
|-------|--------------|-------|----------------------|
| 설치 제품 | VW550R-5N | 시설 분류 | 교육시설 |
| 설치 지역 | 광주광역시 북구 | 구매 방식 | 일반 구매 |
| 공사 기간 | 2022.03 / 1일 | 주요 스펙 | 베젤 0.88mm, 밝기 500nit |



아름다운e치과교정과치과의원

55인치 / 2단 1열 2대 / 벽부형

설치 제품 VW550R-5LW

시설 분류 의료시설

설치 지역 광주광역시 남구

구매 방식 일반 구매

공사 기간 2023.05 / 1일

주요 스펙 베젤 0.88mm, 밝기 500nit



현대엘리베이터

55인치 / 2단 2열 4대 / 합체 매립형

설치 제품 VW550U-5N

시설 분류 기업시설

설치 지역 충청북도 충주시

구매 방식 일반 구매

공사 기간 2022.07 / 1일

주요 스펙 베젤 3.5mm, 밝기 500nit



해남농협 하나로마트

55인치 / 1단 7열 7대 / 천정형

| | | | |
|-------|--------------|-------|----------------------|
| 설치 제품 | VW550R-5LW | 시설 분류 | 상업시설 |
| 설치 지역 | 전라남도 해남군 | 구매 방식 | 일반 구매 |
| 공사 기간 | 2023.06 / 1일 | 주요 스펙 | 베젤 0.88mm, 밝기 500nit |



북광주농협 하나로마트로컬푸드직매장

55인치 / 4단 4열 16대 / 합체 매립형

| | | | |
|-------|--------------|-------|----------------------|
| 설치 제품 | VW550R-5LW | 시설 분류 | 상업시설 |
| 설치 지역 | 광주광역시 북구 | 구매 방식 | 일반 구매 |
| 공사 기간 | 2023.06 / 3일 | 주요 스펙 | 베젤 0.88mm, 밝기 500nit |



현대두산인프라코어

55인치 / 2단 3열 6대 / 합체 매립형

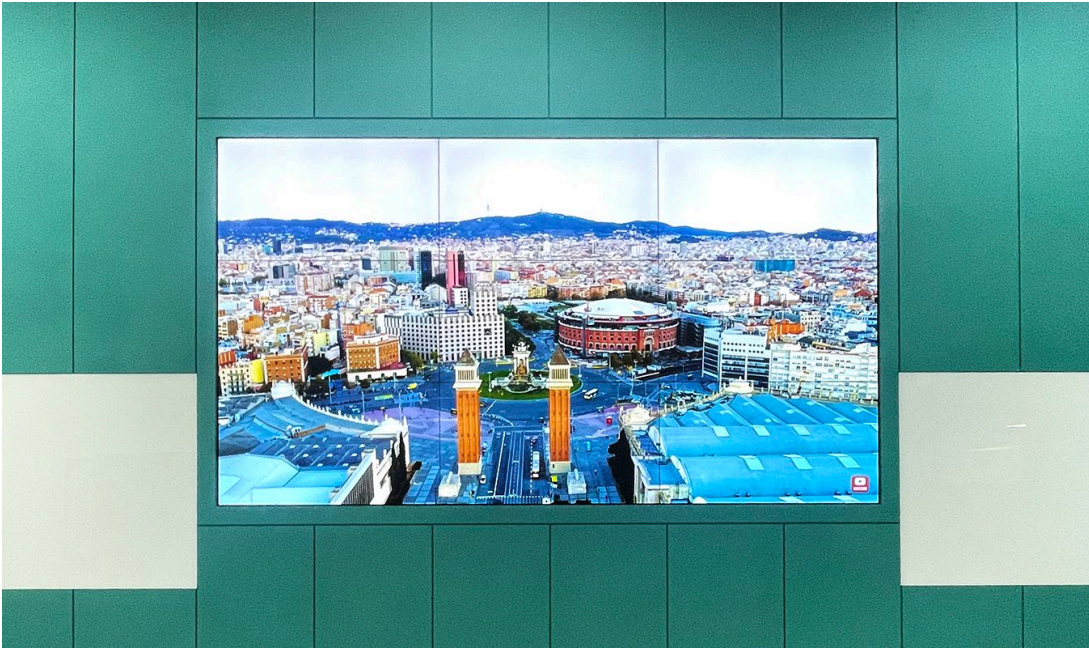
| | | | |
|-------|---------------|-------|----------------------|
| 설치 제품 | LH55VMBRGBXKR | 시설 분류 | 기업시설 |
| 설치 지역 | 인천광역시 동구 | 구매 방식 | 일반 구매 |
| 공사 기간 | 2023.07 / 1일 | 주요 스펙 | 베젤 0.88mm, 밝기 500nit |



동우지씨에스

55인치 / 3단 3열 9대 / 매립형

| | | | |
|-------|--------------|-------|----------------------|
| 설치 제품 | VW550R-5LW | 시설 분류 | 기업시설 |
| 설치 지역 | 경기도 시흥시 | 구매 방식 | 일반 구매 |
| 공사 기간 | 2023.07 / 1일 | 주요 스펙 | 베젤 0.88mm, 밝기 500nit |



주식회사 이와스페이스

55인치 / 3단 3열 9대 / 매립형

| | | | |
|-------|--------------|-------|---------------------|
| 설치 제품 | VW550U-5N | 시설 분류 | 기업시설 |
| 설치 지역 | 서울특별시 중구 | 구매 방식 | 일반 구매 |
| 공사 기간 | 2024.01 / 1일 | 주요 스펙 | 베젤 3.5mm, 밝기 500nit |



한경국립대학교 평택캠퍼스

55인치 / 2단 2열 4대 / 매립형

| | | | |
|-------|--------------|-------|----------------------|
| 설치 제품 | VW550R-5LW | 시설 분류 | 교육시설 |
| 설치 지역 | 경기도 평택시 | 구매 방식 | 일반 구매 |
| 공사 기간 | 2024.01 / 1일 | 주요 스펙 | 베젤 0.88mm, 밝기 500nit |



충남농업기술원

55인치 / 3단 3열 9대 / 벽부형

| | | | |
|-------|--------------|-------|----------------------|
| 설치 제품 | VW550R-5LW | 시설 분류 | 기업시설 |
| 설치 지역 | 충청남도 예산군 | 구매 방식 | 일반 구매 |
| 공사 기간 | 2024.01 / 1일 | 주요 스펙 | 베젤 0.88mm, 밝기 500nit |



부산더원피부과

55인치 / 2단 2열 4대 / 매립형

| | | | |
|-------|--------------|-------|---------------------|
| 설치 제품 | VW550U-5N | 시설 분류 | 의료시설 |
| 설치 지역 | 부산광역시 연제구 | 구매 방식 | 일반 구매 |
| 공사 기간 | 2024.04 / 1일 | 주요 스펙 | 베젤 3.5mm, 밝기 500nit |



경상국립대학교(환경생명화학학과)

55인치 / 1단 6열 6대 / 매립형

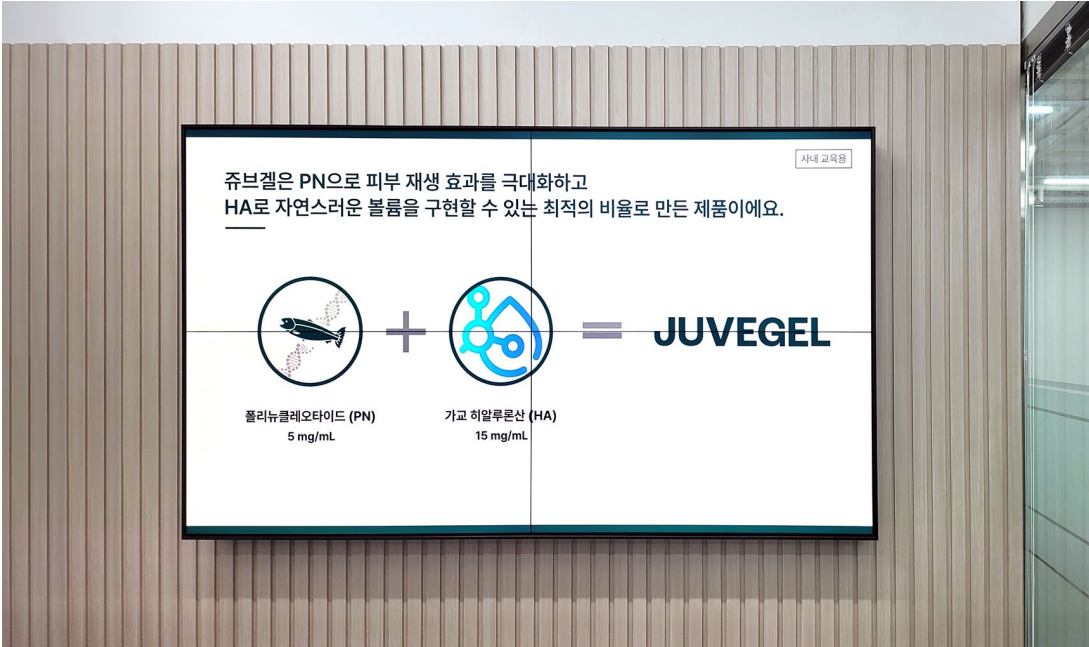
| | | | |
|-------|--------------|-------|----------------------|
| 설치 제품 | VW550R-5LW | 시설 분류 | 교육시설 |
| 설치 지역 | 경상남도 진주시 | 구매 방식 | 일반 구매 |
| 공사 기간 | 2024.03 / 1일 | 주요 스펙 | 베젤 0.88mm, 밝기 500nit |



주식회사 한국비엔씨

55인치 / 2단 2열 4대 / 벽부형

| | | | |
|-------|--------------|-------|----------------------|
| 설치 제품 | VW550R-5LW | 시설 분류 | 기업시설 |
| 설치 지역 | 경기도 성남시 | 구매 방식 | 일반 구매 |
| 공사 기간 | 2024.05 / 1일 | 주요 스펙 | 베젤 0.88mm, 밝기 500nit |



시전초등학교

55인치 / 3단 2열 6대 / 매립형

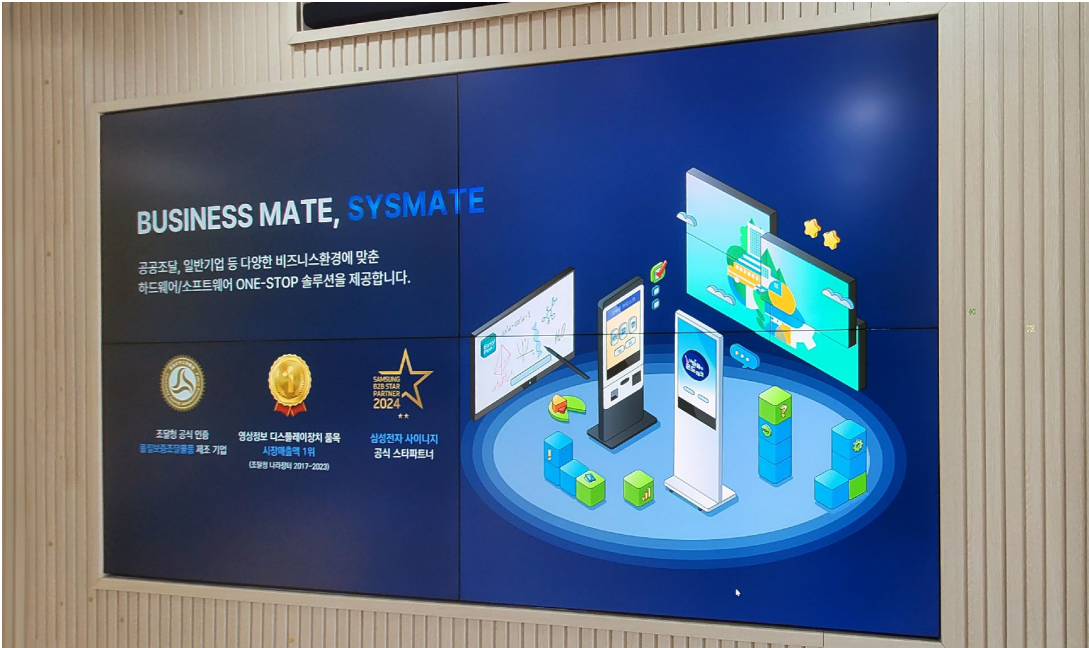
| | | | |
|-------|--------------|-------|----------------------|
| 설치 제품 | VW550R-7LW | 시설 분류 | 교육시설 |
| 설치 지역 | 전라남도 여수시 | 구매 방식 | 일반 구매 |
| 공사 기간 | 2024.08 / 1일 | 주요 스펙 | 베젤 0.88mm, 밝기 700nit |



단성고등학교

55인치 / 2단 2열 4대 / 벽부형

| | | | |
|-------|--------------|-------|----------------------|
| 설치 제품 | VW550R-5LW | 시설 분류 | 교육시설 |
| 설치 지역 | 경상남도 산청군 | 구매 방식 | 일반 구매 |
| 공사 기간 | 2024.08 / 1일 | 주요 스펙 | 베젤 0.88mm, 밝기 500nit |



충남대학교병원

55인치 / 1단 3열 3대 / 벽부형

설치 제품 VW550R-5LW

시설 분류 의료시설

설치 지역 대전광역시 중구

구매 방식 일반 구매

공사 기간 2024.12 / 1일

주요 스펙 베젤 0.88mm, 밝기 500nit



그때그날기록관

55인치 / 2단 2열 4대 / 매립형

설치 제품 VW550U-5N

시설 분류 문화/공공시설

설치 지역 전라남도 구례군

구매 방식 일반 구매

공사 기간 2025.01 / 1일

주요 스펙 베젤 3.5mm, 밝기 500nit



AK프라자 홍대

55인치 / 1단 2열 2대 / 매립형

| | | | |
|-------|--------------|-------|---------------------|
| 설치 제품 | VW550U-5N | 시설 분류 | 상업시설 |
| 설치 지역 | 서울 마포구 | 구매 방식 | 일반 구매 |
| 공사 기간 | 2024.11 / 1일 | 주요 스펙 | 베젤 3.5mm, 밝기 500nit |



녹동농협

55인치 / 1단 5열 5대 / 천정형

| | | | |
|-------|--------------|-------|----------------------|
| 설치 제품 | VW550R-5LW | 시설 분류 | 상업시설 |
| 설치 지역 | 전남 고흥군 | 구매 방식 | 일반 구매 |
| 공사 기간 | 2025.04 / 1일 | 주요 스펙 | 베젤 0.88mm, 밝기 500nit |



실내용 LED 전광판

INDOOR LED DISPLAY

세미나·연회장·대강당 등의 장소에
베젤리스의 유려한 디자인과
형태별 맞춤형 시공을 통해
세련된 공간을 연출하는
실내용 LED 전광판

픽셀 피치
최소 1.56mm

신세계백화점 센텀시티점

스크린 사이즈 미디어월(좌): 12.48 × 5.28m, 미디어폴(우): 0.96 × 8.16m / 총 6set

제품 용도 백화점 내, 미디어월 & 미디어폴 형태의 다
양한 실내용 LED 전광판 전문 시공 구축을
통해 각종 광고 및 홍보용 콘텐츠 송출

설치 제품 ID-SM-2.5

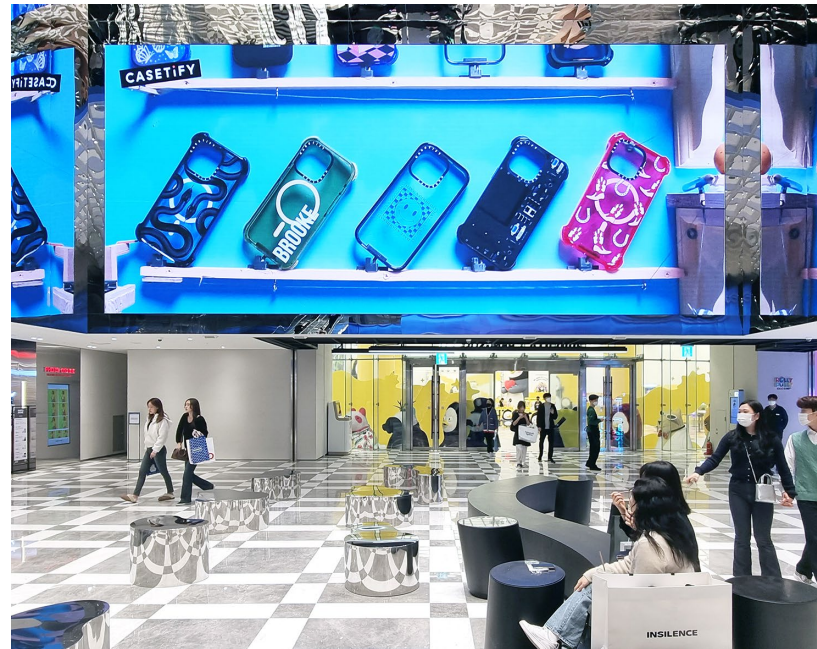
설치 지역 부산광역시 해운대구

공사 기간 2023.02

시설 분류 상업시설

구매 방식 일반 구매

주요 스펙 픽셀피치 P2.5mm, 밝기 1,000nit



케이비텍

스크린 사이즈 4.32 × 0.84m / 1Set / 실내형 LED 전광판 시공

| | | | |
|-------|----------------|-------|------------------------|
| 설치 제품 | ID-SM-3 (플렉시블) | 시설 분류 | 기업시설 |
| 설치 지역 | 서울특별시 강서구 | 구매 방식 | 일반 구매 |
| 공사 기간 | 2021.12 | 주요 스펙 | 픽셀피치 P3mm, 밝기 1,000nit |



EANTEC 공연장

스크린 사이즈 3.84 × 1.92m / 1Set / 실내형 LED 전광판 시공

| | | | |
|-------|-----------|-------|--------------------------|
| 설치 제품 | ID-SM-2.5 | 시설 분류 | 문화/공공시설 |
| 설치 지역 | 서울특별시 용산구 | 구매 방식 | 일반 구매 |
| 공사 기간 | 2021.10 | 주요 스펙 | 픽셀피치 P2.5mm, 밝기 1,000nit |



템퍼 논현점

스크린 사이즈 3.33 × 2.43m / 1Set / 실내형 LED 전광판 시공

| | | | |
|-------|---------------|-------|----------------------|
| 설치 제품 | ID-SM-2(플렉시블) | 시설 분류 | 상업시설 |
| 설치 지역 | 서울특별시 강남구 | 구매 방식 | 일반 구매 |
| 공사 기간 | 2022.06 | 주요 스펙 | 픽셀피치 P2mm, 밝기 800nit |



바디시크릿 현대백화점 천호점

스크린 사이즈 1.28 × 2.56m / 1Set / 실내형 LED 전광판 시공

| | | | |
|-------|-----------|-------|--------------------------|
| 설치 제품 | ID-SM-2.5 | 시설 분류 | 상업시설 |
| 설치 지역 | 서울특별시 강동구 | 구매 방식 | 일반 구매 |
| 공사 기간 | 2020.12 | 주요 스펙 | 픽셀피치 P2.5mm, 밝기 1,000nit |



베디베로 - 신세계백화점 강남점

스크린 사이즈 1.28 × 2.24m / 2Set / 실내형 LED 전광판 시공

| | | | |
|-------|-----------|-------|--------------------------|
| 설치 제품 | ID-SM-2.5 | 시설 분류 | 상업시설 |
| 설치 지역 | 서울특별시 서초구 | 구매 방식 | 일반 구매 |
| 공사 기간 | 2021.05 | 주요 스펙 | 픽셀피치 P2.5mm, 밝기 1,000nit |



하나로마트 다산역점

스크린 사이즈 1.6 × 2.4m 외 / 1Set / 실내형 LED 전광판 시공

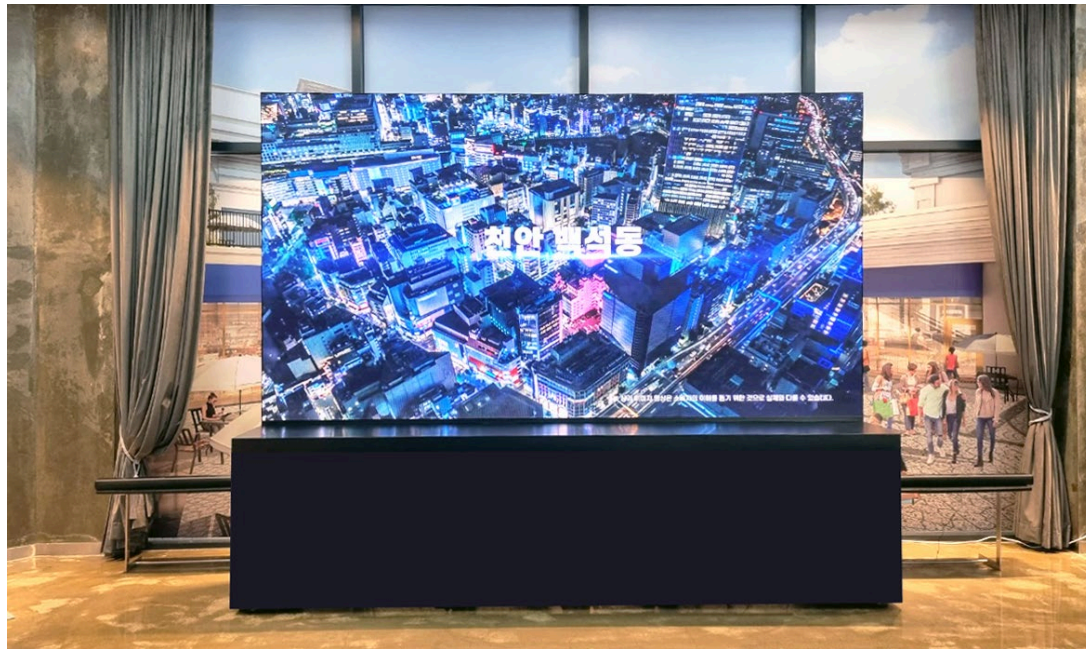
| | | | |
|-------|-----------|-------|--------------------------|
| 설치 제품 | ID-SM-2.5 | 시설 분류 | 상업시설 |
| 설치 지역 | 경기도 남양주시 | 구매 방식 | 일반 구매 |
| 공사 기간 | 2021.07 | 주요 스펙 | 픽셀피치 P2.5mm, 밝기 1,000nit |



천안라쿠아비바 홍보관

스크린 사이즈 3.52 × 1.92m / 1Set / 실내형 LED 전광판 시공

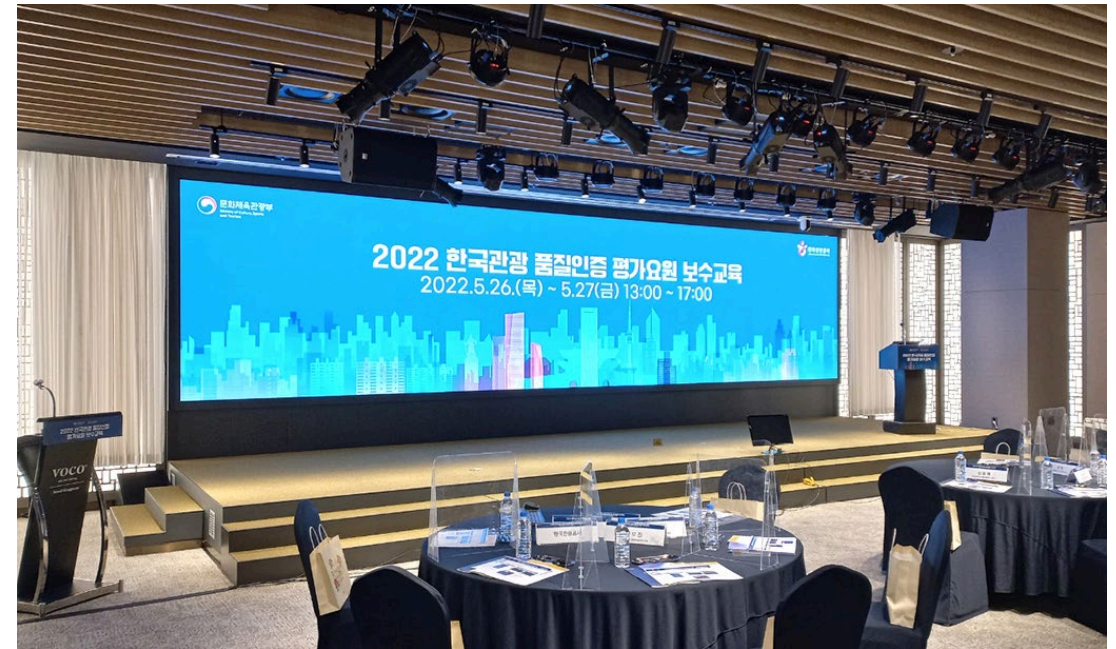
| | | | |
|-------|-----------|-------|--------------------------|
| 설치 제품 | ID-SM-2.5 | 시설 분류 | 상업시설 |
| 설치 지역 | 충청남도 천안시 | 구매 방식 | 일반 구매 |
| 공사 기간 | 2021.11 | 주요 스펙 | 픽셀피치 P2.5mm, 밝기 1,000nit |



보코서울강남 (구:영동호텔)

스크린 사이즈 9.79 × 2.3m / 1Set / 실내형 LED 전광판 시공

| | | | |
|-------|-----------|-------|------------------------|
| 설치 제품 | ID-SM-3 | 시설 분류 | 상업시설 |
| 설치 지역 | 서울특별시 강남구 | 구매 방식 | 일반 구매 |
| 공사 기간 | 2022.05 | 주요 스펙 | 픽셀피치 P3mm, 밝기 1,000nit |



대야동성당

스크린 사이즈 2.88 × 1.6m / 1Set / 실내형 LED 전광판 시공

| | | | |
|-------|-----------|-------|------------------------|
| 설치 제품 | ID-SM-2.5 | 시설 분류 | 종교시설 |
| 설치 지역 | 경기도 시흥시 | 구매 방식 | 일반 구매 |
| 공사 기간 | 2023.03 | 주요 스펙 | 픽셀피치 P2.5mm, 밝기 800nit |



광양교회

스크린 사이즈 4.16 × 2.4m / 1Set / 실내형 LED 전광판 시공

| | | | |
|-------|-----------|-------|--------------------------|
| 설치 제품 | ID-SM-2.5 | 시설 분류 | 종교시설 |
| 설치 지역 | 전라남도 광양시 | 구매 방식 | 일반 구매 |
| 공사 기간 | 2022.05 | 주요 스펙 | 픽셀피치 P2.5mm, 밝기 1,000nit |



모어비전

스크린 사이즈 7.68 × 2.40m / 1Set / 실내형 LED 전광판 시공

| | | | |
|-------|-----------|-------|----------------------|
| 설치 제품 | ID-SM-2.0 | 시설 분류 | 기업시설 |
| 설치 지역 | 서울특별시 강남구 | 구매 방식 | 일반 구매 |
| 공사 기간 | 2023.08 | 주요 스펙 | 픽셀피치 P2mm, 밝기 800nit |



리앙 위레홍보관

스크린 사이즈 5.12 × 0.96m 외 / 1Set / 실내형 LED 전광판 시공

| | | | |
|-------|-----------|-------|--------------------------|
| 설치 제품 | ID-SM-2.5 | 시설 분류 | 상업시설 |
| 설치 지역 | 서울특별시 송파구 | 구매 방식 | 일반 구매 |
| 공사 기간 | 2023.07 | 주요 스펙 | 픽셀피치 P2.5mm, 밝기 1,000nit |



서울문화재단 대학로센터

스크린 사이즈 3.84 × 1.92m / 1Set / 실내형 LED 전광판 시공

| | | | |
|-------|-----------|-------|--------------------------|
| 설치 제품 | ID-SM-1.8 | 시설 분류 | 문화/공공시설 |
| 설치 지역 | 서울특별시 종로구 | 구매 방식 | 일반 구매 |
| 공사 기간 | 2023.08 | 주요 스펙 | 픽셀피치 P1.875mm, 밝기 800nit |



서울보증보험

스크린 사이즈 12.5 × 5.25m / 1Set / 실내형 LED 전광판 시공

| | | | |
|-------|-----------|-------|--------------------------|
| 설치 제품 | ID-SM-2.5 | 시설 분류 | 기업시설 |
| 설치 지역 | 서울특별시 종로구 | 구매 방식 | 일반 구매 |
| 공사 기간 | 2023.10 | 주요 스펙 | 픽셀피치 P2.5mm, 밝기 1,000nit |



DDP 디자인랩

스크린 사이즈 4.8 × 1.92m / 1Set / 실내형 LED 전광판 시공

| | | | |
|-------|-----------|-------|------------------------|
| 설치 제품 | ID-SM-2.5 | 시설 분류 | 기업시설 |
| 설치 지역 | 서울특별시 중구 | 구매 방식 | 조달청 나라장터 수의계약 |
| 공사 기간 | 2023.12 | 주요 스펙 | 픽셀피치 P2.5mm, 밝기 600nit |



이노스 청담점

스크린 사이즈 3.26 × 2.11m / 1Set / 실내형 LED 전광판 시공

| | | | |
|-------|-----------|-------|------------------------|
| 설치 제품 | ID-SM-3 | 시설 분류 | 기업시설 |
| 설치 지역 | 서울특별시 강남구 | 구매 방식 | 일반 구매 |
| 공사 기간 | 2023.08 | 주요 스펙 | 픽셀피치 P3mm, 밝기 4,500nit |



K스퀘어 마곡

스크린 사이즈 5.28 × 2.4m / 2Set / 실내형 LED 전광판 시공

| | | | |
|-------|-----------|-------|------------------------|
| 설치 제품 | SM-250H | 시설 분류 | 기업시설 |
| 설치 지역 | 서울특별시 강서구 | 구매 방식 | 일반 구매 |
| 공사 기간 | 2025.03 | 주요 스펙 | 픽셀피치 P2.5mm, 밝기 600nit |



영남이공대학교 컴퓨터정보관

스크린 사이즈 5.12 × 3.36m / 1Set / 실내형 LED 전광판 시공

| | | | |
|-------|---------|-------|-------------------------|
| 설치 제품 | SM-187H | 시설 분류 | 교육시설 |
| 설치 지역 | 대구 남구 | 구매 방식 | 일반 구매 |
| 공사 기간 | 2025.02 | 주요 스펙 | 픽셀피치 P1.87mm, 밝기 600nit |



과천시식정보타운

스크린 사이즈 7.8 × 2.36m / 1Set / 실내형 LED 전광판 시공

| | | | |
|-------|---------|-------|-------------------------|
| 설치 제품 | SM-125H | 시설 분류 | 공공시설 |
| 설치 지역 | 경기 과천시 | 구매 방식 | 일반 구매 |
| 공사 기간 | 2024.11 | 주요 스펙 | 픽셀피치 P1.56mm, 밝기 600nit |



코엑스 B홀

스크린 사이즈 13 × 3.68m / 1Set / 실내형 LED 전광판 시공

| | | | |
|-------|---------|-------|----------------------|
| 설치 제품 | ID-SM-4 | 시설 분류 | 상업시설 |
| 설치 지역 | 서울시 강남구 | 구매 방식 | 일반 구매 |
| 공사 기간 | 2024.05 | 주요 스펙 | 픽셀피치 P4mm, 밝기 800nit |



실외용 LED 전광판

OUTDOOR LED DISPLAY

강력한 내구성을 가진 실외 공간
맞춤형 LED 전광판으로
건물 외관 크기, 공간 형태에 따라
자유롭게 설치가 가능하며 높은
밝기를 통해 최적의 가시성을 제공

픽셀 피치
최소 2.6mm

고려대학교 안산병원

스크린 사이즈 8.32 × 1.6m / 1set

제품 용도 옥외 환경에 적합한 모듈 구성과 고휘도
적용을 통해 높은 시인성과 정확한 색상
표현으로 각종 병원 홍보 및 안내
콘텐츠를 송출

설치 제품 OD-SM-5
설치 지역 경기도 안산시
공사 기간 2022.06

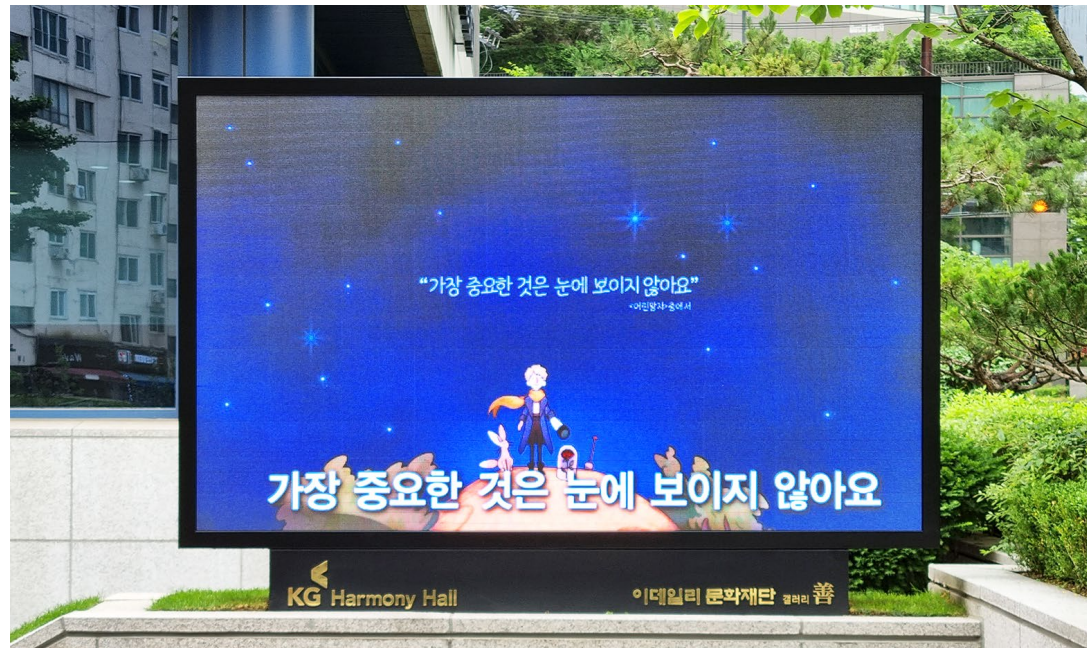
시설 분류 의료시설
구매 방식 일반 구매
주요 스펙 픽셀피치 P5mm, 밝기 4,000~4,500nit



KG타워 하모니홀

스크린 사이즈 2.56 × 1.54m / 1Set / 실외형 LED 전광판 시공

| | | | |
|-------|-----------|-------|------------------------|
| 설치 제품 | OD-SM-3.9 | 시설 분류 | 기업시설 |
| 설치 지역 | 서울특별시 중구 | 구매 방식 | 일반 구매 |
| 공사 기간 | 2021.03 | 주요 스펙 | 픽셀피치 P4mm, 밝기 4,500nit |



옥천 향수시네마

스크린 사이즈 4.68 × 0.9m / 1Set / 실외형 LED 전광판 시공

| | | | |
|-------|-----------|-------|------------------------|
| 설치 제품 | OD-SM-3.9 | 시설 분류 | 문화/공공시설 |
| 설치 지역 | 충청북도 옥천군 | 구매 방식 | 조달청 나라장터 수의계약 |
| 공사 기간 | 2020.10 | 주요 스펙 | 픽셀피치 P4mm, 밝기 4,500nit |



창고43 청담점

스크린 사이즈 2.56 × 1.28m / 1Set / 실외형 LED 전광판 시공

| | | | |
|-------|-----------|-------|------------------------|
| 설치 제품 | OD-SM-3.9 | 시설 분류 | 상업시설 |
| 설치 지역 | 서울특별시 강남구 | 구매 방식 | 일반 구매 |
| 공사 기간 | 2019.10 | 주요 스펙 | 픽셀피치 P4mm, 밝기 6,000nit |



노원알럽안경원

스크린 사이즈 2.88 × 1.92m / 1Set / 실외형 LED 전광판 시공

| | | | |
|-------|-----------|-------|------------------------|
| 설치 제품 | OD-SM-3 | 시설 분류 | 상업시설 |
| 설치 지역 | 서울특별시 노원구 | 구매 방식 | 일반 구매 |
| 공사 기간 | 2021.06 | 주요 스펙 | 픽셀피치 P3mm, 밝기 4,500nit |



대구중앙청과

스크린 사이즈 1.75 × 0.79m / 1Set / 실외형 LED 전광판 시공

| | | | |
|-------|-----------|-------|---------------------------|
| 설치 제품 | OD-SM-3.9 | 시설 분류 | 상업시설 |
| 설치 지역 | 대구광역시 북구 | 구매 방식 | 일반 구매 |
| 공사 기간 | 2021.11 | 주요 스펙 | 픽셀피치 P3.91mm, 밝기 4,500nit |



서정리전통시장

스크린 사이즈 1.92 × 1.15m / 1Set / 실외형 LED 전광판 시공

| | | | |
|-------|-----------|-------|------------------------|
| 설치 제품 | OD-SM-2.9 | 시설 분류 | 상업시설 |
| 설치 지역 | 경기도 평택시 | 구매 방식 | 조달청 나라장터 수의계약 |
| 공사 기간 | 2022.09 | 주요 스펙 | 픽셀피치 P3mm, 밝기 4,500nit |



단양역

스크린 사이즈 2.5 × 2m / 1Set / 실외형 LED 전광판 시공

| | | | |
|-------|-----------|-------|---------------------------|
| 설치 제품 | OD-SM-3.9 | 시설 분류 | 문화/공공시설 |
| 설치 지역 | 충청북도 단양군 | 구매 방식 | 일반 구매 |
| 공사 기간 | 2024.01 | 주요 스펙 | 픽셀피치 P3.91mm, 밝기 4,500nit |



신보령발전본부 행정동

스크린 사이즈 11 × 1.5m / 1Set / 실외형 LED 전광판 시공

| | | | |
|-------|-----------|-------|------------------------|
| 설치 제품 | OD-SM-2.9 | 시설 분류 | 문화/공공시설 |
| 설치 지역 | 충청남도 보령시 | 구매 방식 | 일반 구매 |
| 공사 기간 | 2024.01 | 주요 스펙 | 픽셀피치 P3mm, 밝기 4,500nit |



스탠드 사이니지

STAND SIGNAGE

하단부 바퀴 장착으로 이동이
편리하고 넓은 시야각으로 선명한
콘텐츠 화면을 표출하는 초고화질
4K 스탠드 타입

사이즈

32 Inch ~ 86 Inch

(주)대명소노시즌 - 고성 델피노리조트 외

50인치 / 4대 / 스탠드형 / USB 타입

제품 용도 고성 델피노리조트, 홍천군 비발디파크,
춘천 삼악산케이블카 시설 내 이용객 편의를
위한 각종 시설 안내 및 홍보용 콘텐츠 송출

설치 제품 QM500S (색상 White)
설치 지역 강원도 고성군 외
공사 기간 2023.03

시설 분류 상업시설
구매 방식 일반 구매
주요 스펙 4K UHD, 밝기 500nit



블클레르

50인치 / 1대 / 스탠드형 / USB 타입

| | | | |
|-------|---------|-------|-------------------|
| 설치 제품 | QB500S | 시설 분류 | 상업시설 |
| 설치 지역 | 경기도 시흥시 | 구매 방식 | 온라인 구매 |
| 공사 기간 | 2023.06 | 주요 스펙 | 4K UHD, 밝기 350nit |



여의도 더현대서울 사운드웨이브

75인치 / 1대 / 스탠드형 / USB 타입

| | | | |
|-------|------------|-------|-------------------|
| 설치 제품 | QB750S_BLK | 시설 분류 | 문화/공공시설 |
| 설치 지역 | 서울특별시 영등포구 | 구매 방식 | 일반 구매 |
| 공사 기간 | 2023.05 | 주요 스펙 | 4K UHD, 밝기 350nit |



고양시립 아람미술관

65인치 / 2대 / 스탠드형 / USB 타입

| | | | |
|-------|---------|-------|-------------------|
| 설치 제품 | QB650S | 시설 분류 | 문화/공공시설 |
| 설치 지역 | 경기도 고양시 | 구매 방식 | 일반 구매 |
| 공사 기간 | 2023.07 | 주요 스펙 | 4K UHD, 밝기 350nit |



노보텔엠버서더 서울동대문호텔

65인치 / 1대 / 스탠드형 / USB 타입

| | | | |
|-------|----------|-------|-------------------|
| 설치 제품 | QM650S | 시설 분류 | 상업시설 |
| 설치 지역 | 서울특별시 중구 | 구매 방식 | 일반 구매 |
| 공사 기간 | 2023.08 | 주요 스펙 | 4K UHD, 밝기 500nit |



포티투닷 본사

50인치 / 1대 / 스탠드형 / 네트워크 타입

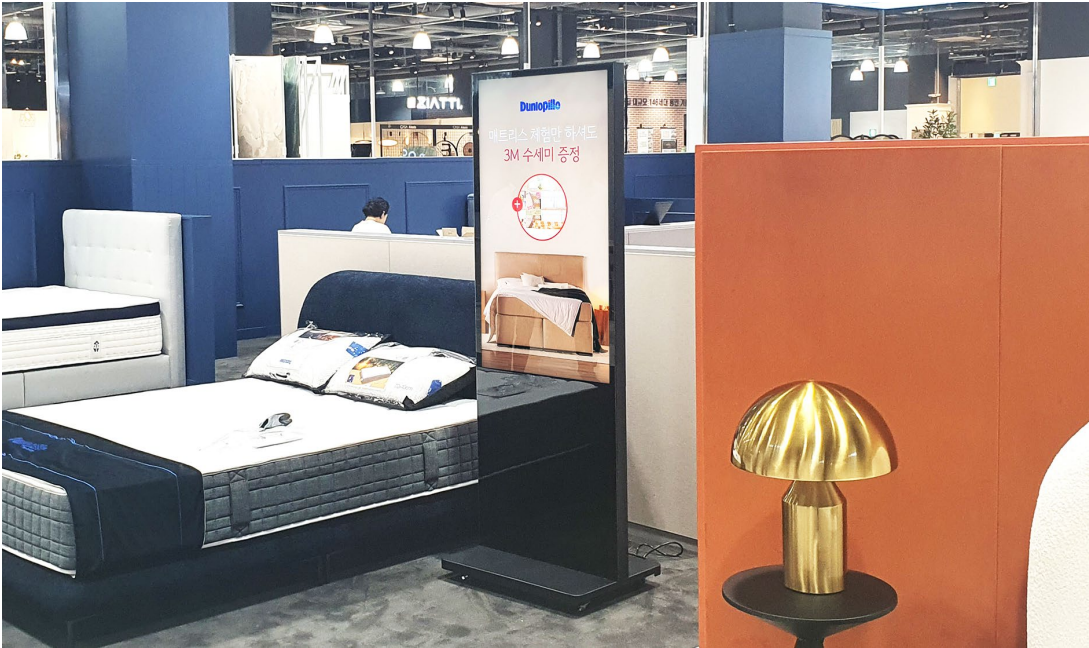
| | | | |
|-------|-----------|-------|-------------------|
| 설치 제품 | QM500S | 시설 분류 | 기업시설 |
| 설치 지역 | 서울특별시 강남구 | 구매 방식 | 일반 구매 |
| 공사 기간 | 2023.08 | 주요 스펙 | 4K UHD, 밝기 500nit |



더롭필로

50인치 / 1대 / 스탠드형 / 네트워크 타입

| | | | |
|-------|---------|-------|-------------------|
| 설치 제품 | QM500S | 시설 분류 | 상업시설 |
| 설치 지역 | 경기도 용인시 | 구매 방식 | 일반 구매 |
| 공사 기간 | 2023.09 | 주요 스펙 | 4K UHD, 밝기 500nit |



현대백화점 판교점

50인치 / 1대 / 스탠드형 / 네트워크 타입

| | | | |
|-------|---------|-------|-------------------|
| 설치 제품 | QM500CS | 시설 분류 | 기업시설 |
| 설치 지역 | 경기도 성남시 | 구매 방식 | 일반 구매 |
| 공사 기간 | 2023.10 | 주요 스펙 | 4K UHD, 밝기 500nit |



한경국립대학교 평택캠퍼스

65인치 / 1대 / 스탠드형 / 네트워크 타입

| | | | |
|-------|-----------|-------|-------------------|
| 설치 제품 | QM650ST | 시설 분류 | 기업시설 |
| 설치 지역 | 대구광역시 달서구 | 구매 방식 | 일반 구매 |
| 공사 기간 | 2023.10 | 주요 스펙 | 4K UHD, 밝기 500nit |



기흥 컨트리클럽

50인치 / 1대 / 스탠드형 / 네트워크 타입

| | | | |
|-------|-------------|-------|-------------------|
| 설치 제품 | QM500CS_BLK | 시설 분류 | 상업시설 |
| 설치 지역 | 경기도 화성시 | 구매 방식 | 일반 구매 |
| 공사 기간 | 2024.04 | 주요 스펙 | 4K UHD, 밝기 500nit |



한국해양대학교

43인치 / 1대 / 스탠드형 / 네트워크 타입

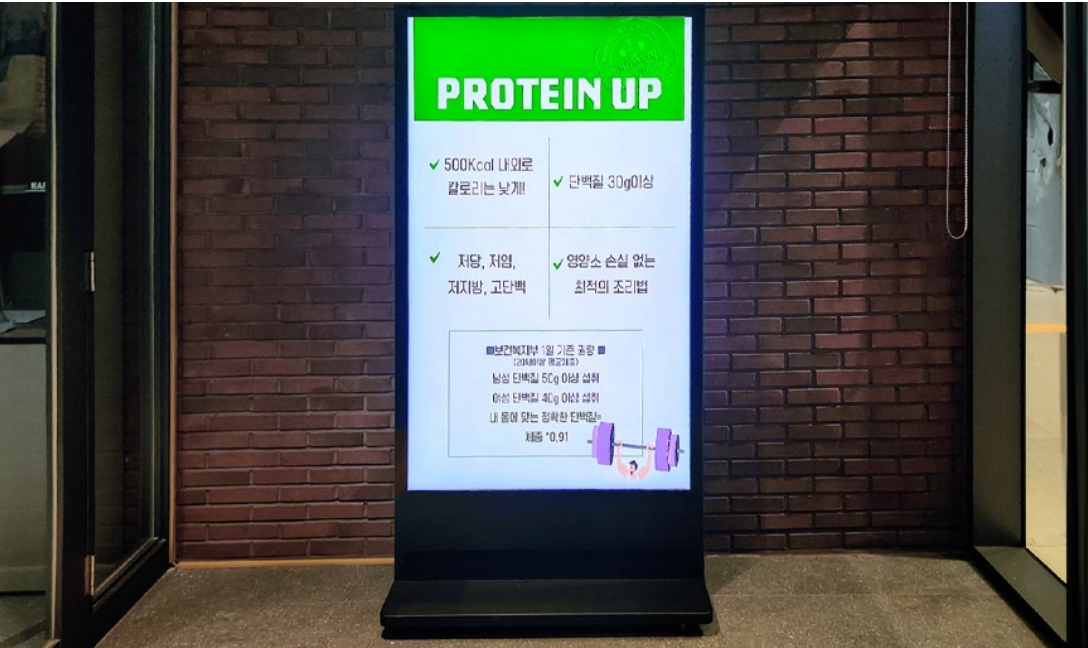
| | | | |
|-------|------------|-------|-------------------|
| 설치 제품 | QH430S_BLK | 시설 분류 | 교육시설 |
| 설치 지역 | 부산광역시 영도구 | 구매 방식 | 일반 구매 |
| 공사 기간 | 2024.05 | 주요 스펙 | 4K UHD, 밝기 700nit |



DL이앤씨

75인치 / 1대 / 스탠드형 / USB 타입

| | | | |
|-------|-------------|-------|-------------------|
| 설치 제품 | QM750CS_BLK | 시설 분류 | 기업시설 |
| 설치 지역 | 서울특별시 종로구 | 구매 방식 | 일반 구매 |
| 공사 기간 | 2024.08 | 주요 스펙 | 4K UHD, 밝기 500nit |



닥터리가정의학과

43인치 / 1대 / 스탠드형 / USB 타입

| | | | |
|-------|--------------|-------|-------------------|
| 설치 제품 | QB430CSB_WTE | 시설 분류 | 상업시설 |
| 설치 지역 | 경기도 성남시 | 구매 방식 | 일반 구매 |
| 공사 기간 | 2024.07 | 주요 스펙 | 4K UHD, 밝기 350nit |



세세마켓

55인치 / 1대 / 스탠드형 / 네트워크 타입

| | | | |
|-------|-------------|-------|-------------------|
| 설치 제품 | QM550CS_WTE | 시설 분류 | 상업시설 |
| 설치 지역 | 인천광역시 남동구 | 구매 방식 | 일반 구매 |
| 공사 기간 | 2024.08 | 주요 스펙 | 4K UHD, 밝기 500nit |



우돈타 동백지점

50인치 / 1대 / 스탠드형 / USB 타입

| | | | |
|-------|------------|-------|-------------------|
| 설치 제품 | QM500S_WTE | 시설 분류 | 상업시설 |
| 설치 지역 | 경기도 용인시 | 구매 방식 | 일반 구매 |
| 공사 기간 | 2024.09 | 주요 스펙 | 4K UHD, 밝기 500nit |



마음한방병원

50인치 / 1대 / 스탠드형 / 네트워크 타입

| | | | |
|-------|-------------|-------|-------------------|
| 설치 제품 | QB500CS_WTE | 시설 분류 | 의료시설 |
| 설치 지역 | 경기도 시흥시 | 구매 방식 | 일반 구매 |
| 공사 기간 | 2024.12 | 주요 스펙 | 4K UHD, 밝기 350nit |



싱카이 역삼점

55인치 / 1대 / 스탠드형 / 네트워크 타입

| | | | |
|-------|-------------|-------|-------------------|
| 설치 제품 | QM550CS_BLK | 시설 분류 | 상업시설 |
| 설치 지역 | 서울특별시 강남구 | 구매 방식 | 일반 구매 |
| 공사 기간 | 2024.11 | 주요 스펙 | 4K UHD, 밝기 500nit |



서울대학교 인권센터

55인치 / 1대 / 스탠드형 / 네트워크 타입

| | | | |
|-------|-------------|-------|-------------------|
| 설치 제품 | QM550CS_BLK | 시설 분류 | 교육시설 |
| 설치 지역 | 서울특별시 관악구 | 구매 방식 | 일반 구매 |
| 공사 기간 | 2025.01 | 주요 스펙 | 4K UHD, 밝기 500nit |



CJ 제일제당(주)

55인치 / 1대 / 스탠드형 / 네트워크 타입

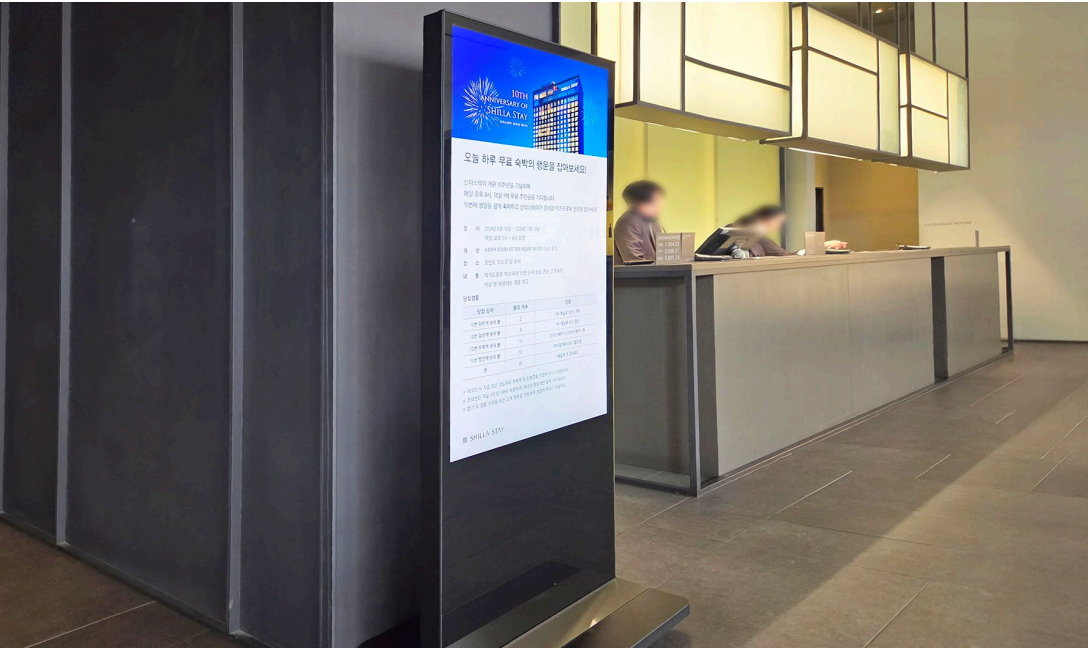
| | | | |
|-------|-------------|-------|-------------------|
| 설치 제품 | QM550CS_WTE | 시설 분류 | 기업시설 |
| 설치 지역 | 서울특별시 중구 | 구매 방식 | 일반 구매 |
| 공사 기간 | 2025.02 | 주요 스펙 | 4K UHD, 밝기 500nit |



신라스테이 천안

55인치 / 1대 / 스탠드형 / 네트워크 타입

| | | | |
|-------|-------------|-------|-------------------|
| 설치 제품 | QM550CS_BLK | 시설 분류 | 교육시설 |
| 설치 지역 | 충남 천안시 | 구매 방식 | 일반 구매 |
| 공사 기간 | 2025.03 | 주요 스펙 | 4K UHD, 밝기 500nit |



거제삼성호텔

55인치 / 1대 / 스탠드형 / 네트워크 타입

| | | | |
|-------|-------------|-------|-------------------|
| 설치 제품 | QM550CS_BLK | 시설 분류 | 기업시설 |
| 설치 지역 | 경남 거제시 | 구매 방식 | 일반 구매 |
| 공사 기간 | 2025.04 | 주요 스펙 | 4K UHD, 밝기 500nit |



싱글 사이니지

SINGLE SIGNAGE

사용자의 목적에 따라 다양한 공간에
유연한 설치가 가능하며
인테리어 효과까지 가미된
4K 싱글타입 디스플레이

사이즈

32 Inch ~ 98 Inch

북촌손만두 포천신읍점 외

43인치 / 4대 / 벽부형 / 네트워크 타입

제품 용도 매장 내, 메뉴보드 구축을 통한 다양한 홍보
콘텐츠 송출과 네트워크 원격 제어 솔루션으로
편리하게 콘텐츠를 수정/편집 제어 가능

설치 제품 LH43QMBEBGCXKR

설치 지역 경기도 포천시 외

공사 기간 2022.07, 2023.01 / 2일

시설 분류 상업시설

구매 방식 일반 구매

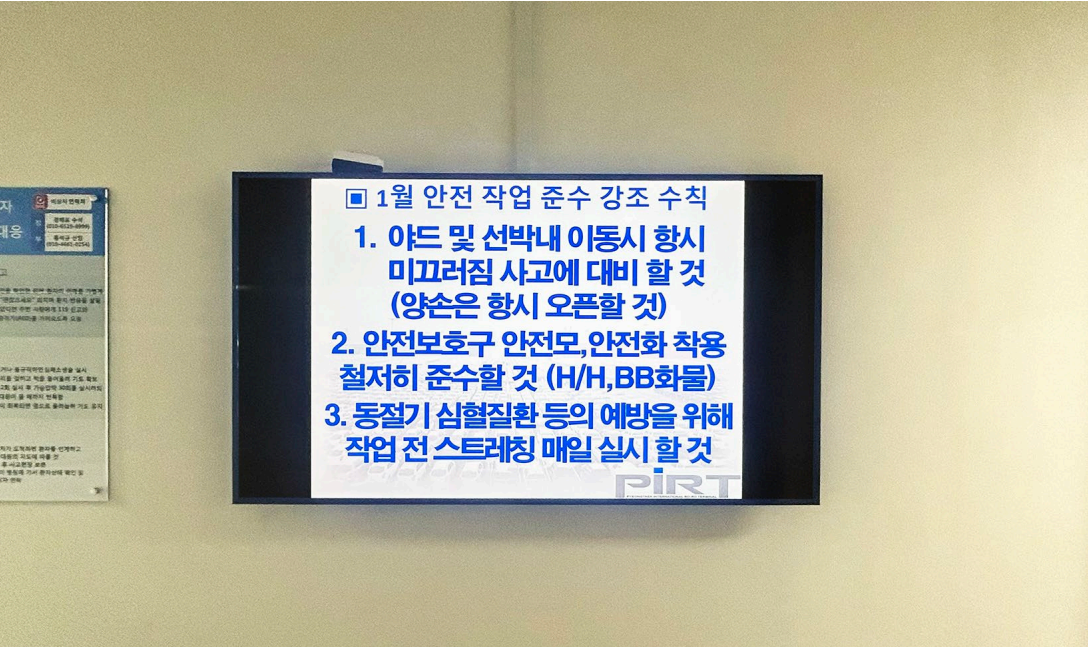
주요 스펙 4K UHD, 밝기 500nit



평택국제자동차부두

55인치 / 1대 / 벽부형 / 네트워크 타입

| | | | |
|-------|----------------|-------|-------------------|
| 설치 제품 | LH55QBCEBGCXKR | 시설 분류 | 기업시설 |
| 설치 지역 | 경기도 평택시 | 구매 방식 | 일반 구매 |
| 공사 기간 | 2024.02 | 주요 스펙 | 4K UHD, 밝기 350nit |



북구미래아동병원

55인치 / 1대 / 천정형 / 네트워크 타입

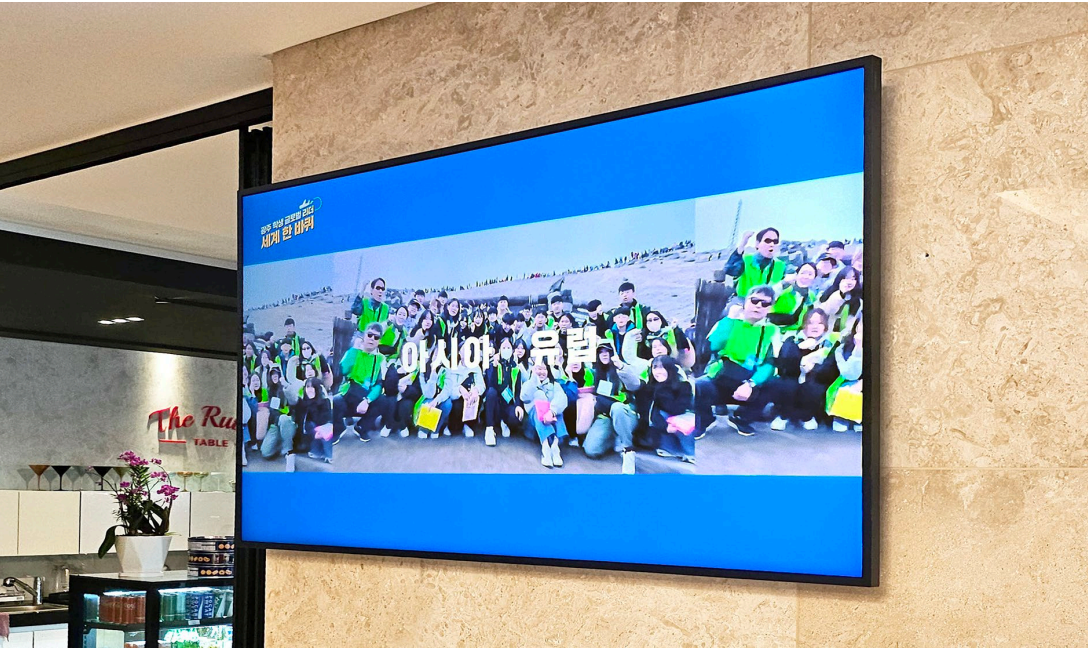
| | | | |
|-------|----------------|-------|-------------------|
| 설치 제품 | LH55QMCEBGCXKR | 시설 분류 | 의료시설 |
| 설치 지역 | 광주광역시 북구 | 구매 방식 | 일반구매 |
| 공사 기간 | 2024.03 | 주요 스펙 | 4K UHD, 밝기 500nit |



호텔아트하임

55인치 / 1대 / 벽부형 / 네트워크 타입

| | | | |
|-------|----------------|-------|-------------------|
| 설치 제품 | LH55QMCEBGCXKR | 시설 분류 | 상업시설 |
| 설치 지역 | 광주광역시 동구 | 구매 방식 | 일반 구매 |
| 공사 기간 | 2024.03 | 주요 스펙 | 4K UHD, 밝기 500nit |



사랑이 가득한 치과

55인치 / 1대 / 벽부형 / 네트워크 타입

| | | | |
|-------|----------------|-------|-------------------|
| 설치 제품 | LH55QMCEBGCXKR | 시설 분류 | 의료시설 |
| 설치 지역 | 서울특별시 은평구 | 구매 방식 | 일반구매 |
| 공사 기간 | 2024.05 | 주요 스펙 | 4K UHD, 밝기 500nit |



지지지비 건축사사무소

50인치 / 1대 / 매립형 / 네트워크 타입

| | | | |
|-------|----------------|-------|-------------------|
| 설치 제품 | LH50QHCEBGCXKR | 시설 분류 | 기업시설 |
| 설치 지역 | 경기도 화성시 | 구매 방식 | 일반 구매 |
| 공사 기간 | 2024.04 | 주요 스펙 | 4K UHD, 밝기 700nit |



그랜드 드아쿠아

32인치 / 2대 / 천정형 / 네트워크 타입

| | | | |
|-------|----------------|-------|----------------|
| 설치 제품 | LH32QMCEBGCXKR | 시설 분류 | 기업시설 |
| 설치 지역 | 서울특별시 강서구 | 구매 방식 | 일반구매 |
| 공사 기간 | 2024.06 | 주요 스펙 | FHD, 밝기 400nit |



오성자이엘 주식회사

43인치 / 1대 / 벽부형 / 네트워크 타입

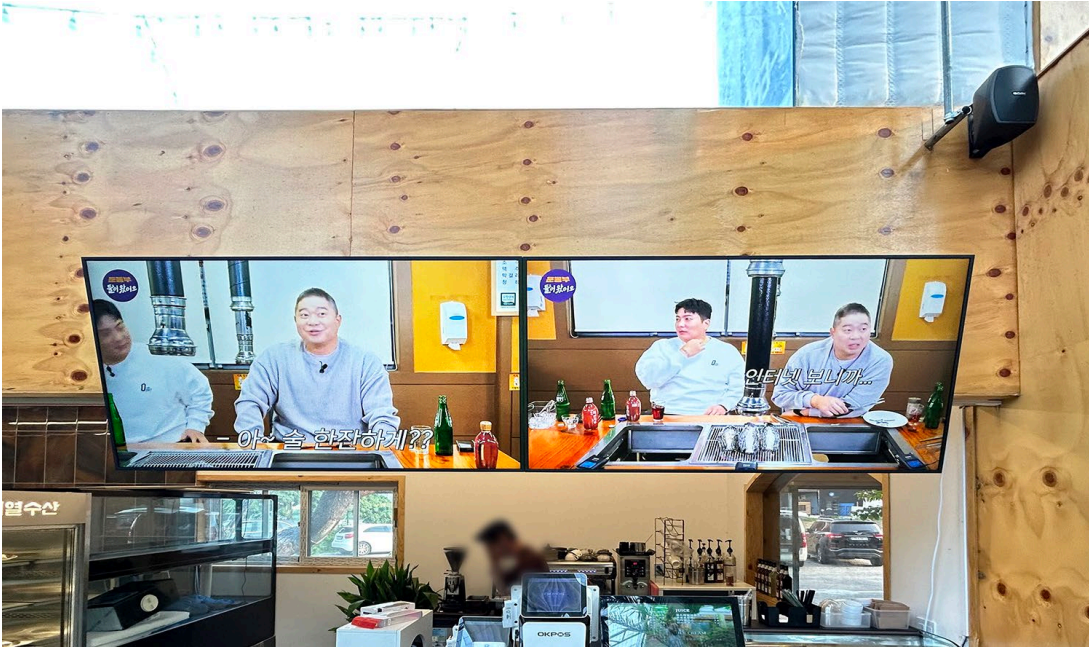
| | | | |
|-------|----------------|-------|-------------------|
| 설치 제품 | LH43QMCEBGCXKR | 시설 분류 | 기업시설 |
| 설치 지역 | 인천광역시 부평구 | 구매 방식 | 일반 구매 |
| 공사 기간 | 2024.07 | 주요 스펙 | 4K UHD, 밝기 500nit |



장수천한방민물장어 화성점

65인치 / 2대 / 벽부형 / 네트워크 타입

| | | | |
|-------|----------------|-------|-------------------|
| 설치 제품 | LH65QMCEBGCXKR | 시설 분류 | 상업시설 |
| 설치 지역 | 경기도 화성시 | 구매 방식 | 일반구매 |
| 공사 기간 | 2024.07 | 주요 스펙 | 4K UHD, 밝기 500nit |



용산전쟁기념관

43인치 / 4대 / 벽부형 / 네트워크 타입

| | | | |
|-------|----------------|-------|-------------------|
| 설치 제품 | LH43QMCEBGCXKR | 시설 분류 | 문화/공공시설 |
| 설치 지역 | 서울특별시 용산구 | 구매 방식 | 일반 구매 |
| 공사 기간 | 2024.09 | 주요 스펙 | 4K UHD, 밝기 500nit |



완도소방서

65인치 / 1대 / 천정형 / 네트워크 타입

| | | | |
|-------|----------------|-------|-------------------|
| 설치 제품 | LH65QHCEBGCXKR | 시설 분류 | 문화/공공시설 |
| 설치 지역 | 전라남도 완도군 | 구매 방식 | 일반구매 |
| 공사 기간 | 2024.08 | 주요 스펙 | 4K UHD, 밝기 700nit |



주식회사 드림칩

43인치 / 4대 / 벽부형 / 네트워크 타입

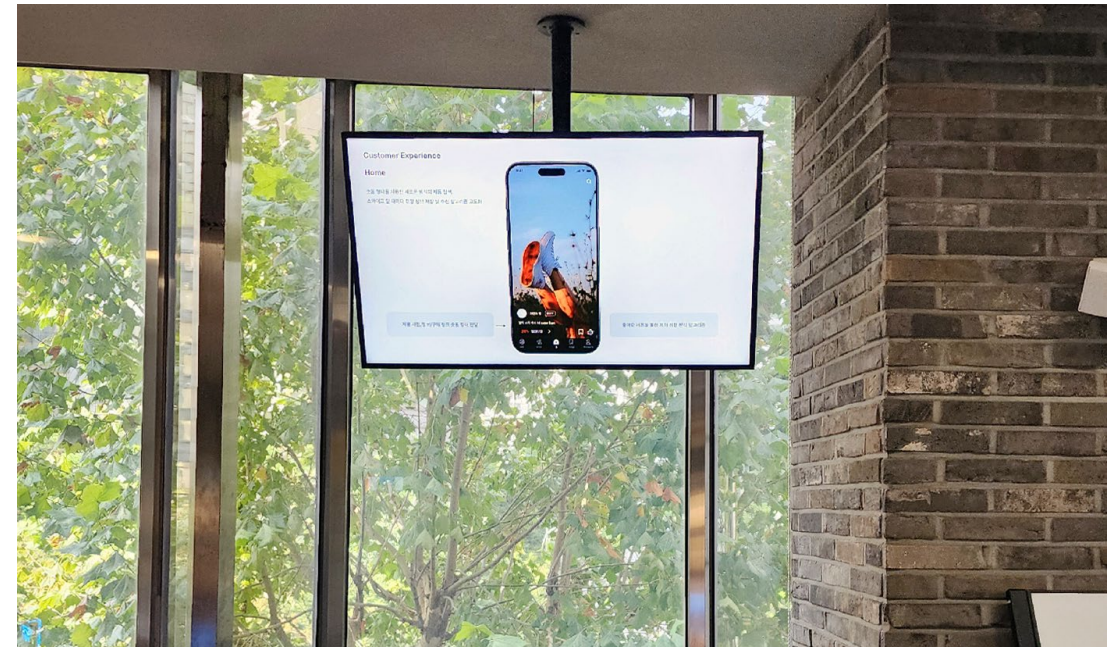
| | | | |
|-------|----------------|-------|-------------------|
| 설치 제품 | LH65QBCEBGCXKR | 시설 분류 | 기업시설 |
| 설치 지역 | 서울특별시 금천구 | 구매 방식 | 일반 구매 |
| 공사 기간 | 2024.10 | 주요 스펙 | 4K UHD, 밝기 350nit |



우영정보통신 주식회사

43인치 / 1대 / 천정형 / 네트워크 타입

| | | | |
|-------|----------------|-------|-------------------|
| 설치 제품 | LH43QMCEBGCXKR | 시설 분류 | 기업시설 |
| 설치 지역 | 서울특별시 마포구 | 구매 방식 | 일반구매 |
| 공사 기간 | 2024.10 | 주요 스펙 | 4K UHD, 밝기 500nit |



부산롯데호텔

43인치 / 3대 / 이젤형 거치대 / USB 타입

| | | | |
|-------|----------------|-------|-------------------|
| 설치 제품 | LH43QMCEBGCXKR | 시설 분류 | 상업시설 |
| 설치 지역 | 부산광역시 부산진구 | 구매 방식 | 일반 구매 |
| 공사 기간 | 2025.01 | 주요 스펙 | 4K UHD, 밝기 500nit |



인천보호관찰소 부천지소

98인치 / 1대 / 스탠드형 / 네트워크 타입

| | | | |
|-------|----------------|-------|-------------------|
| 설치 제품 | LH98QECEDGCXKR | 시설 분류 | 문화/공공시설 |
| 설치 지역 | 경기도 부천시 | 구매 방식 | 일반구매 |
| 공사 기간 | 2025.01 | 주요 스펙 | 4K UHD, 밝기 500nit |



주식회사 제이씨비카드인터내셔널코리아

55인치 / 2대 / 매립형 / 네트워크 타입

| | | | |
|-------|----------------|-------|-------------------|
| 설치 제품 | LH55QMCEBGCXKR | 시설 분류 | 기업시설 |
| 설치 지역 | 서울특별시 중구 | 구매 방식 | 일반 구매 |
| 공사 기간 | 2025.03 | 주요 스펙 | 4K UHD, 밝기 500nit |



부산사직구장

75인치 / 3대 / 매립형 / USB 타입

| | | | |
|-------|----------------|-------|-------------------|
| 설치 제품 | LH75QBCEBGCXKR | 시설 분류 | 문화/공공시설 |
| 설치 지역 | 부산광역시 동래구 | 구매 방식 | 일반구매 |
| 공사 기간 | 2025.03 | 주요 스펙 | 4K UHD, 밝기 500nit |



브레드힐 호텔

65인치 / 1대 / 매립형 / USB 타입

| | | | |
|-------|----------------|-------|-------------------|
| 설치 제품 | LH65QMCEBGCXKR | 시설 분류 | 기업시설 |
| 설치 지역 | 서울특별시 종로구 | 구매 방식 | 일반 구매 |
| 공사 기간 | 2025.03 | 주요 스펙 | 4K UHD, 밝기 500nit |



양재본정형외과

32인치 / 3대 / 벽부형 / USB 타입

| | | | |
|-------|----------------|-------|-------------------|
| 설치 제품 | LH32QMCEBGCXKR | 시설 분류 | 의료시설 |
| 설치 지역 | 서울특별시 강남구 | 구매 방식 | 일반구매 |
| 공사 기간 | 2025.05 | 주요 스펙 | 4K UHD, 밝기 500nit |



더갤러리

THE GALLEARY

현실을 뛰어넘는 색채와 선명한 화질로
다양한 공간에서 예술과 삶을
동시에 즐길 수 있는
액자형 사이니지, 더갤러리

사이즈
32 Inch ~ 65 Inch

작심라운지 신촌숲길점

55인치 / 4대 / 가로 벽부형 / USB 타입

제품 용도 유명 미술 작품을 송출하는 디지털 액자형
사이니지로 깔끔한 인테리어 효과와
세련된 공간을 연출

| | | | |
|-------|--------------|-------|-------------------|
| 설치 제품 | QM55F_WTE | 시설 분류 | 상업시설 |
| 설치 지역 | 서울특별시 마포구 | 구매 방식 | 일반 구매 |
| 공사 기간 | 2024.12 / 1일 | 주요 스펙 | 4K UHD, 밝기 500nit |



예산 임성중학교

50인치 / 4대 / 가로 벽부형 / USB 타입

| | | | |
|-------|-----------|-------|-------------------|
| 설치 제품 | QH50F_WTE | 시설 분류 | 교육시설 |
| 설치 지역 | 충청남도 예산군 | 구매 방식 | 일반 구매 |
| 공사 기간 | 2024.08 | 주요 스펙 | 4K UHD, 밝기 700nit |



동명초등학교

65인치 / 1대 / 가로 벽부형 / USB 타입

| | | | |
|-------|----------------|-------|-------------------|
| 설치 제품 | QH65F_WTE 더갤러리 | 시설 분류 | 교육시설 |
| 설치 지역 | 경상북도 칠곡군 | 구매 방식 | 일반 구매 |
| 공사 기간 | 2024.08 | 주요 스펙 | 4K UHD, 밝기 700nit |



미래생활고등학교

50인치 / 4대 / 가로 벽부형 / USB 타입

| | | | |
|-------|-----------|-------|-------------------|
| 설치 제품 | QH65F_WTE | 시설 분류 | 교육시설 |
| 설치 지역 | 인천광역시 부평구 | 구매 방식 | 일반 구매 |
| 공사 기간 | 2024.09 | 주요 스펙 | 4K UHD, 밝기 500nit |



논산엄사초등학교

43·50인치 / 5대 / 가로 벽부형 / USB 타입

| | | | |
|-------|----------------------|-------|-------------------|
| 설치 제품 | QH43F_WTE, QH50F_WTE | 시설 분류 | 교육시설 |
| 설치 지역 | 충청남도 계룡시 | 구매 방식 | 일반 구매 |
| 공사 기간 | 2024.10 | 주요 스펙 | 4K UHD, 밝기 700nit |



엠버여성의원

50인치 / 1대 / 세로 매립형 / USB 타입

설치 제품 QH50F_WTE

설치 지역 서울광역시 송파구

공사 기간 2024.11

시설 분류 의료시설

구매 방식 일반 구매

주요 스펙 4K UHD, 밝기 700nit



현화고등학교

65인치 / 1대 / 가로 벽부형 / USB 타입

설치 제품 QB65F_WTE

설치 지역 경기도 평택시

공사 기간 2024.10

시설 분류 교육시설

구매 방식 일반 구매

주요 스펙 4K UHD, 밝기 350nit



한국건설기술연구원

32인치 / 2대 / 가로 벽부형 / USB 타입

| | | | |
|-------|-----------|-------|----------------|
| 설치 제품 | QM32F_WTE | 시설 분류 | 문화/공공시설 |
| 설치 지역 | 경기도 고양시 | 구매 방식 | 일반 구매 |
| 공사 기간 | 2025.02 | 주요 스펙 | FHD, 밝기 400nit |



루프캣미 홍대점

50인치 / 1대 / 세로 벽부형 / USB 타입

| | | | |
|-------|-----------|-------|-------------------|
| 설치 제품 | QB50F_WTE | 시설 분류 | 상업시설 |
| 설치 지역 | 서울특별시 마포구 | 구매 방식 | 일반 구매 |
| 공사 기간 | 2025.02 | 주요 스펙 | 4K UHD, 밝기 350nit |



부산 다대초등학교

43인치, 55인치 / 5대 / 가로 벽부형 / USB 타입

| | | | |
|-------|----------------------|-------|-------------------|
| 설치 제품 | QH43F_WTE, QH55F_WTE | 시설 분류 | 교육시설 |
| 설치 지역 | 부산광역시 사하구 | 구매 방식 | 일반 구매 |
| 공사 기간 | 2024.09 | 주요 스펙 | 4K UHD, 밝기 700nit |



온양중학교

65인치 / 1대 / 가로 벽부형 / USB 타입

| | | | |
|-------|-----------|-------|-------------------|
| 설치 제품 | QH65F_WTE | 시설 분류 | 교육시설 |
| 설치 지역 | 충청남도 아산시 | 구매 방식 | 일반 구매 |
| 공사 기간 | 2024.08 | 주요 스펙 | 4K UHD, 밝기 700nit |



아웃도어 사이니지

OUTDOOR SIGNAGE

공인기관의 IP65 인증을 획득한 방수
방진 설계 제품으로 거친 실외 환경
에서도 견고한 내구성으로
안정적인 콘텐츠 송출이 가능한
4K 옥외형 디스플레이

사이즈
75 Inch

HDC아이파크몰

75인치 / 2대 / 스탠드형 / PC 타입

제품 용도 IP65 등급의 방수·방진 인증 제품으로
다양한 실외 환경에서 내방객 편의를 위한
각종 안내 및 홍보 콘텐츠를 선명하게 전달

설치 제품 ODS750IP
설치 지역 서울특별시 용산구
공사 기간 2019.06 / 1일

시설 분류 상업시설
구매 방식 일반 구매
주요 스펙 4K UHD, 밝기 3,000nit, IP65인증



OCI 미술관

55인치 / 1대 / 벽부형 / PC 타입

| | | | |
|-------|--------------|-------|------------------|
| 설치 제품 | ODW550IP | 시설 분류 | 문화/공공시설 |
| 설치 지역 | 서울특별시 종로구 | 구매 방식 | 일반 구매 |
| 공사 기간 | 2021.06 / 1일 | 주요 스펙 | FHD, 밝기 2,500nit |



평택 관내 4개소

55인치 / 4대 / 스탠드형 / PC 타입

| | | | |
|-------|--------------|-------|------------------|
| 설치 제품 | ODS550IP | 시설 분류 | 문화/공공시설 |
| 설치 지역 | 경기도 화성시 | 구매 방식 | 조달청 나라장터 수의계약 |
| 공사 기간 | 2022.10 / 2일 | 주요 스펙 | FHD, 밝기 2,500nit |



하빈면사무소

55인치 / 1대 / 스탠드형 / PC 타입

설치 제품 ODS550IP

설치 지역 대구광역시 달성군

공사 기간 2022.06 / 1일

시설 분류 문화/공공시설

구매 방식 조달청 나라장터 수의계약

주요 스펙 FHD, 밝기 2,500nit



씨앤씨반

55인치 / 2대 / 스탠드형 / PC 타입

설치 제품 ODS550IP

설치 지역 경기도 화성시

공사 기간 2022.06 / 2일

시설 분류 기업시설

구매 방식 일반 구매

주요 스펙 FHD, 밝기 2,500nit



한옥협동조합

55인치 / 1대 / 스탠드형 / PC 타입

| | | | |
|-------|--------------|-------|------------------|
| 설치 제품 | ODS550IP | 시설 분류 | 기업시설 |
| 설치 지역 | 서울특별시 종로구 | 구매 방식 | 일반 구매 |
| 공사 기간 | 2021.04 / 1일 | 주요 스펙 | FHD, 밝기 2,500nit |



삼성중공업(주) 거제조선소

75인치 / 1대 / 스탠드형 / PC 타입

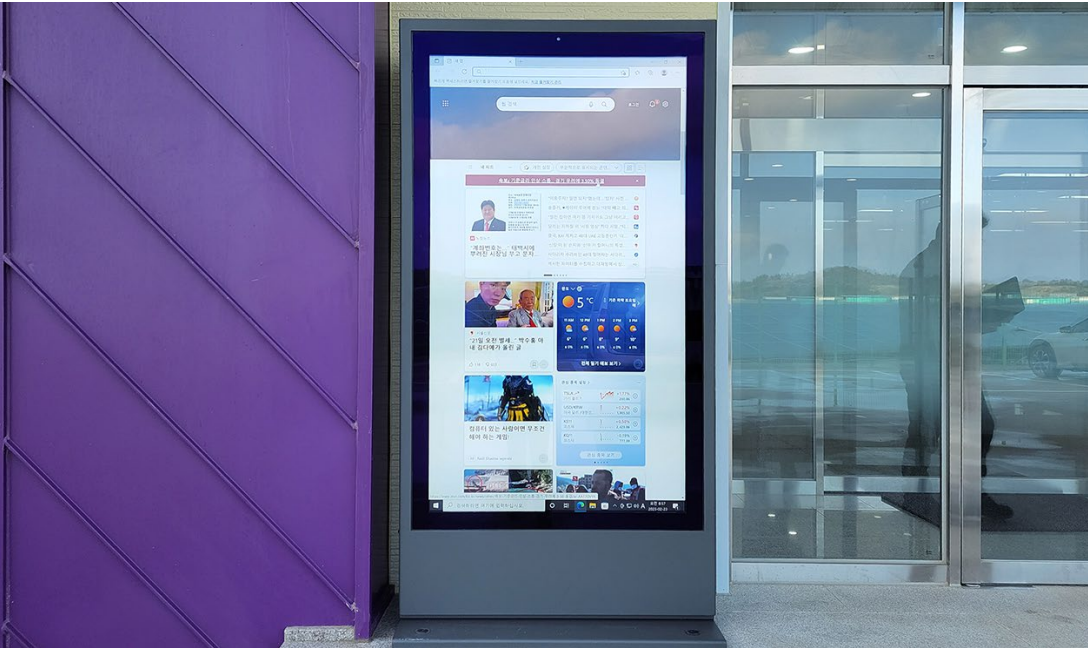
| | | | |
|-------|--------------|-------|-----------------------------|
| 설치 제품 | ODS750IP | 시설 분류 | 기업시설 |
| 설치 지역 | 경상남도 거제시 | 구매 방식 | 일반 구매 |
| 공사 기간 | 2022.12 / 1일 | 주요 스펙 | 4K UHD, 밝기 3,000nit, IP65인증 |



대연CNI

75인치 / 1대 / 스탠드형 / PC 타입

| | | | |
|-------|--------------|-------|-----------------------------|
| 설치 제품 | ODS750IP | 시설 분류 | 기업시설 |
| 설치 지역 | 전라남도 신안군 | 구매 방식 | 일반 구매 |
| 공사 기간 | 2023.02 / 1일 | 주요 스펙 | 4K UHD, 밝기 3,000nit, IP65인증 |



신일교회

75인치 / 1대 / 스탠드형 / USB 타입

| | | | |
|-------|--------------|-------|-----------------------------|
| 설치 제품 | ODS750IU | 시설 분류 | 종교시설 |
| 설치 지역 | 서울특별시 중구 | 구매 방식 | 일반 구매 |
| 공사 기간 | 2022.04 / 1일 | 주요 스펙 | 4K UHD, 밝기 3,000nit, IP65인증 |



남다른감자탕 신논현점

55인치 / 1대 / 스탠드형 / PC 타입

| | | | |
|-------|--------------|-------|------------------|
| 설치 제품 | ODS550IP | 시설 분류 | 상업시설 |
| 설치 지역 | 서울특별시 강남구 | 구매 방식 | 일반 구매 |
| 공사 기간 | 2020.11 / 1일 | 주요 스펙 | FHD, 밝기 2,500nit |



BHC 종로점

75인치 / 1대 / 스탠드형 / PC 타입

| | | | |
|-------|--------------|-------|-----------------------------|
| 설치 제품 | ODS750IP | 시설 분류 | 상업시설 |
| 설치 지역 | 서울특별시 종로구 | 구매 방식 | 일반 구매 |
| 공사 기간 | 2019.08 / 1일 | 주요 스펙 | 4K UHD, 밝기 3,000nit, IP65인증 |



전자칠판

INTERACTIVE WHITEBOARD

효율적인 회의와 창의적인 수업을 위한
대형 인터랙티브 화이트보드로 회의,
교육, PT 등 각종 사무 및 교육 환경
에서 성공적인 프레젠테이션을 지원

사이즈

55 Inch ~ 85 Inch

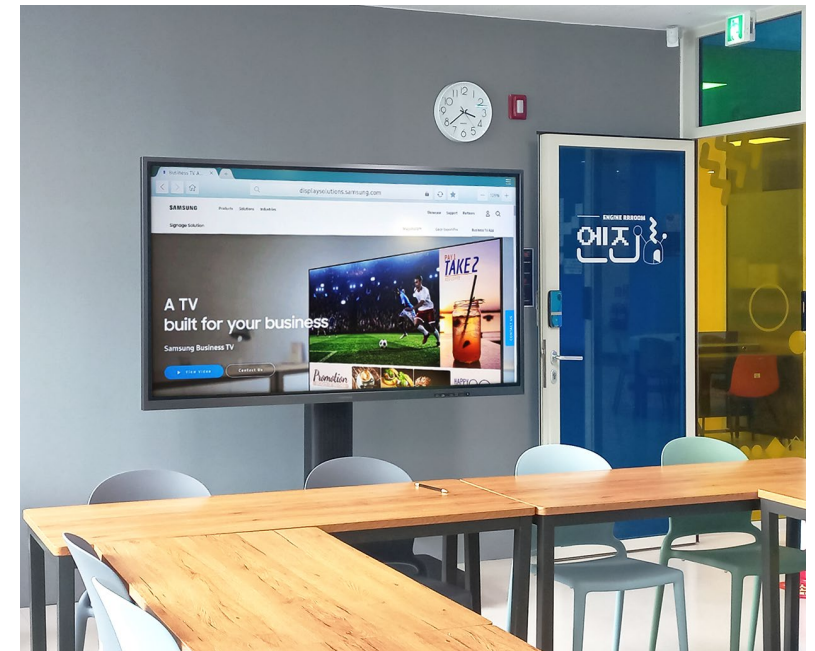
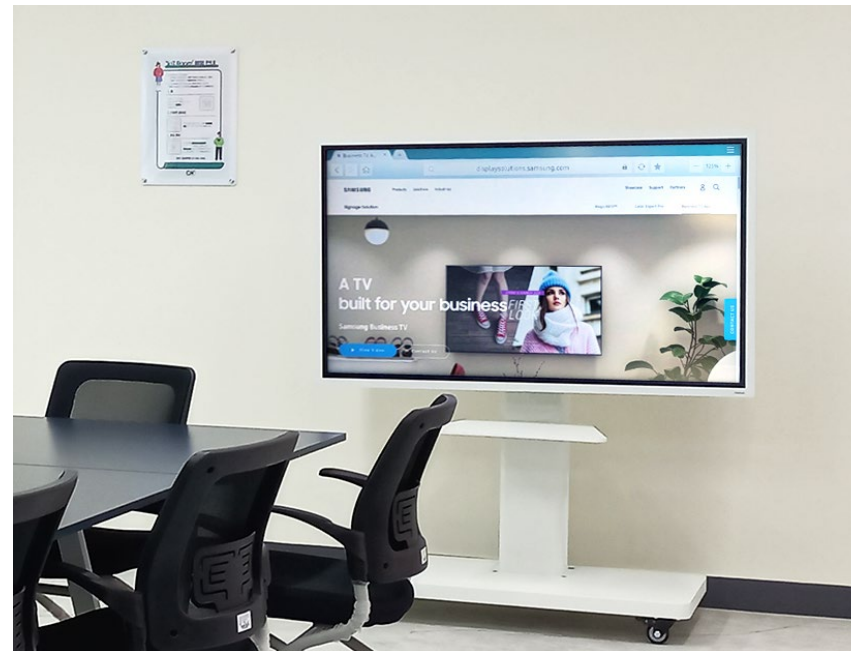
서울시립은평청소년미래진로센터

(좌)55인치, (우)75인치 / 3대 / 이동형 스탠드 거치대

제품 용도 편리한 연결 옵션과
웹 브라우저 지원을 통해
교육용 스마트 전자칠판,
회의용 터치 모니터로 활용

설치 제품 LH55WMRWBGXKR, LH75WMAWLGCXKR
설치 지역 서울특별시 은평구
공사 기간 2022.08 / 1일

시설 분류 문화/공공시설
구매 방식 조달청 나라장터 수의계약
주요 스펙 UHD, 밝기 350nit



당산중학교

65인치 / 6대 / 벽부형 외

설치 제품 LH65WMRWBGCXKR

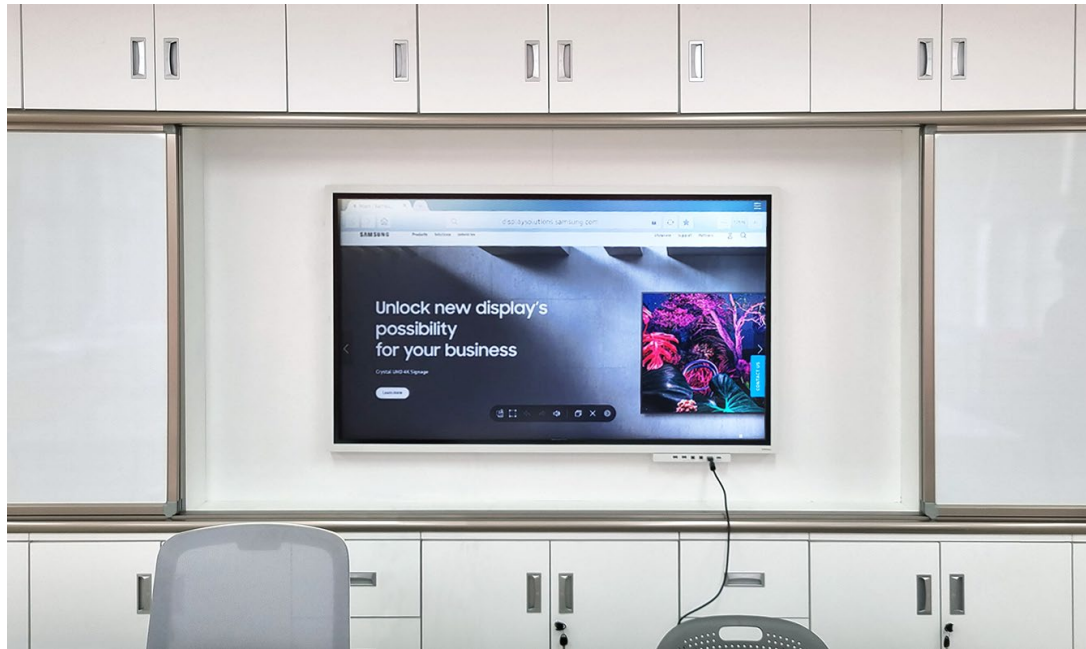
시설 분류 교육시설

설치 지역 서울특별시 영등포구

구매 방식 조달청 나라장터 수의계약

공사 기간 2022.03 / 1일

주요 스펙 UHD, 밝기 350nit



디앤디 프라퍼티 매니지먼트

55인치 외 / 3대 / 벽부형 외

설치 제품 LH55WMRWBGCXKR 외

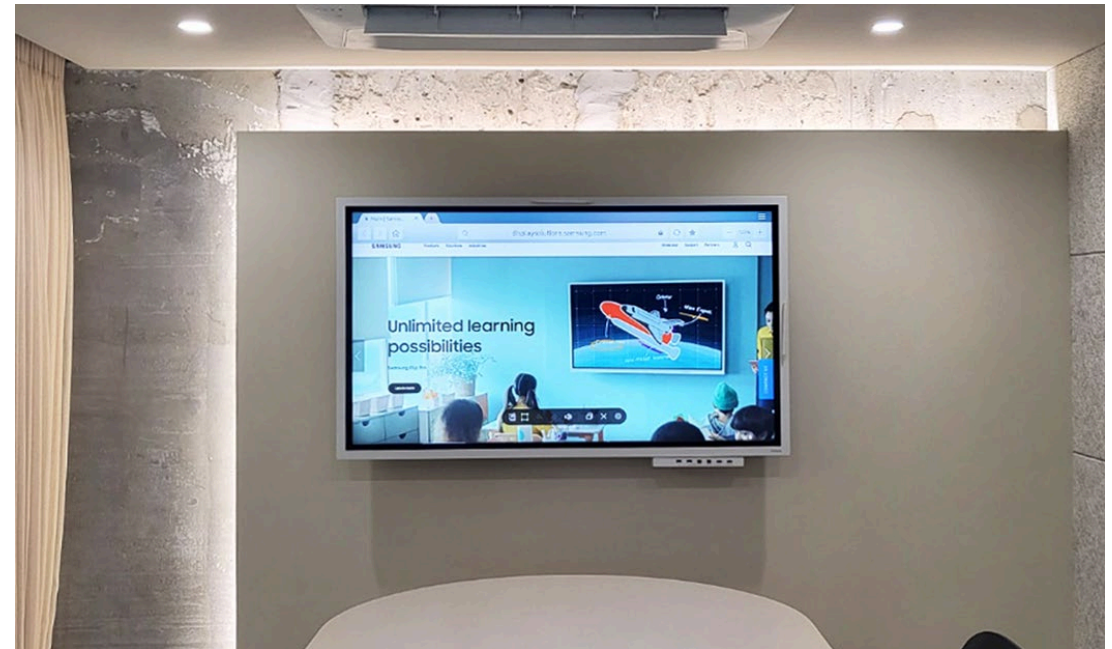
시설 분류 상업시설

설치 지역 서울특별시 강남구

구매 방식 온라인 구매

공사 기간 2022.08 / 1일

주요 스펙 UHD, 밝기 350nit



(주)에타

55인치 / 1대 / 이동형 스탠드 거치대

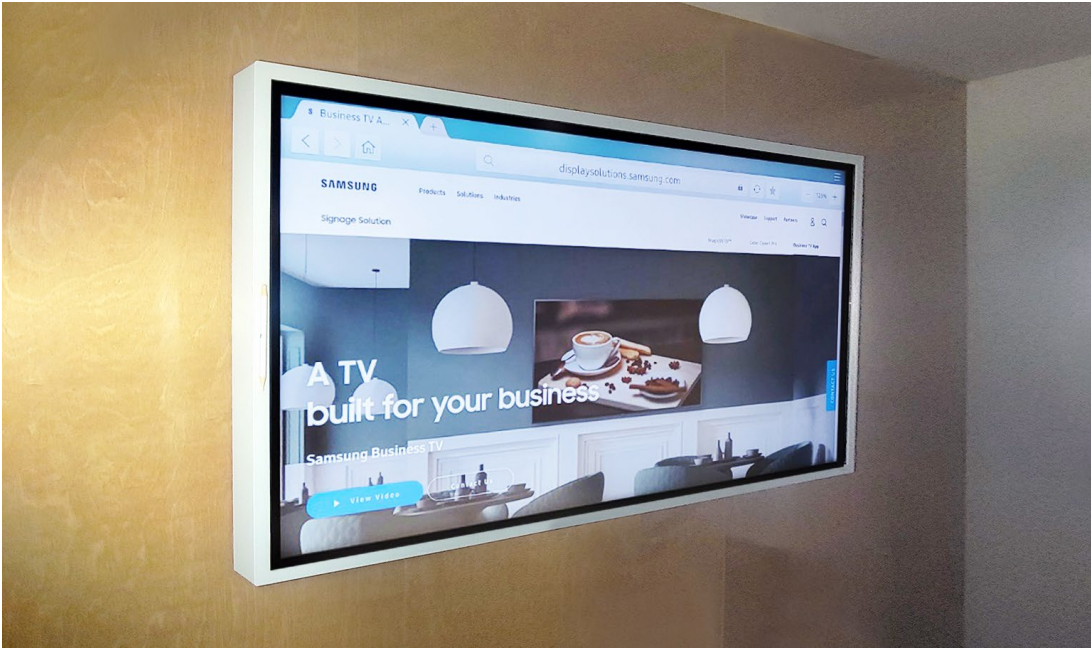
| | | | |
|-------|----------------|-------|----------------|
| 설치 제품 | LH55WMRWBGCXKR | 시설 분류 | 기업시설 |
| 설치 지역 | 충청북도 진천군 | 구매 방식 | 일반 구매 |
| 공사 기간 | 2019.11 / 1일 | 주요 스펙 | UHD, 밝기 350nit |



원올디벨롭먼트

65인치 / 2대 / 매립형

| | | | |
|-------|----------------|-------|----------------|
| 설치 제품 | LH65WMRWBGCXKR | 시설 분류 | 기업시설 |
| 설치 지역 | 서울특별시 서초구 | 구매 방식 | 온라인 구매 |
| 공사 기간 | 2022.09 / 1일 | 주요 스펙 | UHD, 밝기 350nit |

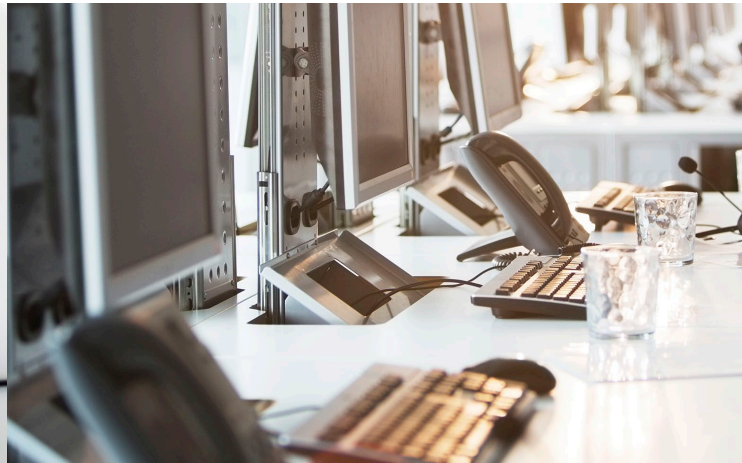


서비스 조직도



전국 A/S망

전국 200개 이상의 센터(대리점)을 갖추어,
전국적으로 빠른 출장 A/S가 가능합니다.



제품 이상 발생 시

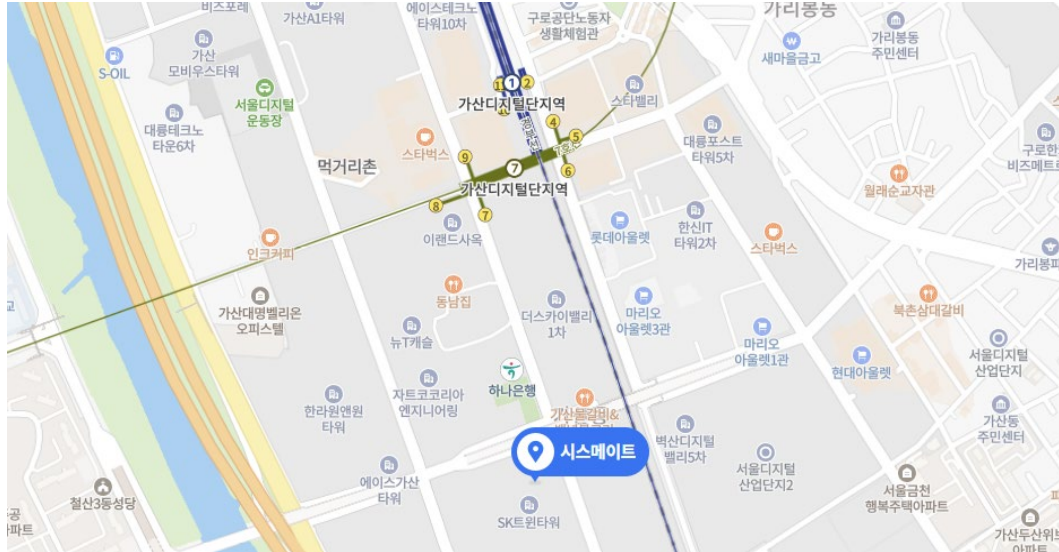
전화 접수 후 4시간 내에 전문담당자와 통화 후,
원격제어 혹은 방문 A/S 일정 조율



방문 A/S 필요 시

시스메이트 또는 전국 A/S 센터 서비스에서
신속한 방문 및 서비스 제공

본사/공장 및 쇼룸 위치 안내



본사/공장 위치 안내

서울특별시 금천구 가산디지털1로 119, A동
501,502,503,504,505,506,507,508,B129호 (가산동, SK트윈테크타워)

대표번호 1833-9009

FAX 02-858-1545

E-MAIL sysmate@sysmate.co.kr



쇼룸 위치 안내

서울특별시 금천구 가산디지털1로 119, A동 503호 (가산동, SK트윈테크타워)

쇼룸 안내 시스메이트 쇼룸은 다양한 라인업의 제품을 직접 눈으로 보고, 체험하실 수 있도록 마련된 공간으로 사전 일정 예약 문의(1833-9009)를 통해 방문하실 수 있습니다.

운영 시간 월-금 09:00~18:00 (점심시간 12:00~13:00)
주말, 공휴일은 휴무입니다.(당사 지정일 포함)

주식회사 시스메이트

CONTACT US

대표전화 1833-9009

대표메일 sysmate@sysmate.co.kr

홈페이지 sysmate.co.kr / eng.sysmate.co.kr

블로그 blog.naver.com/isysmate