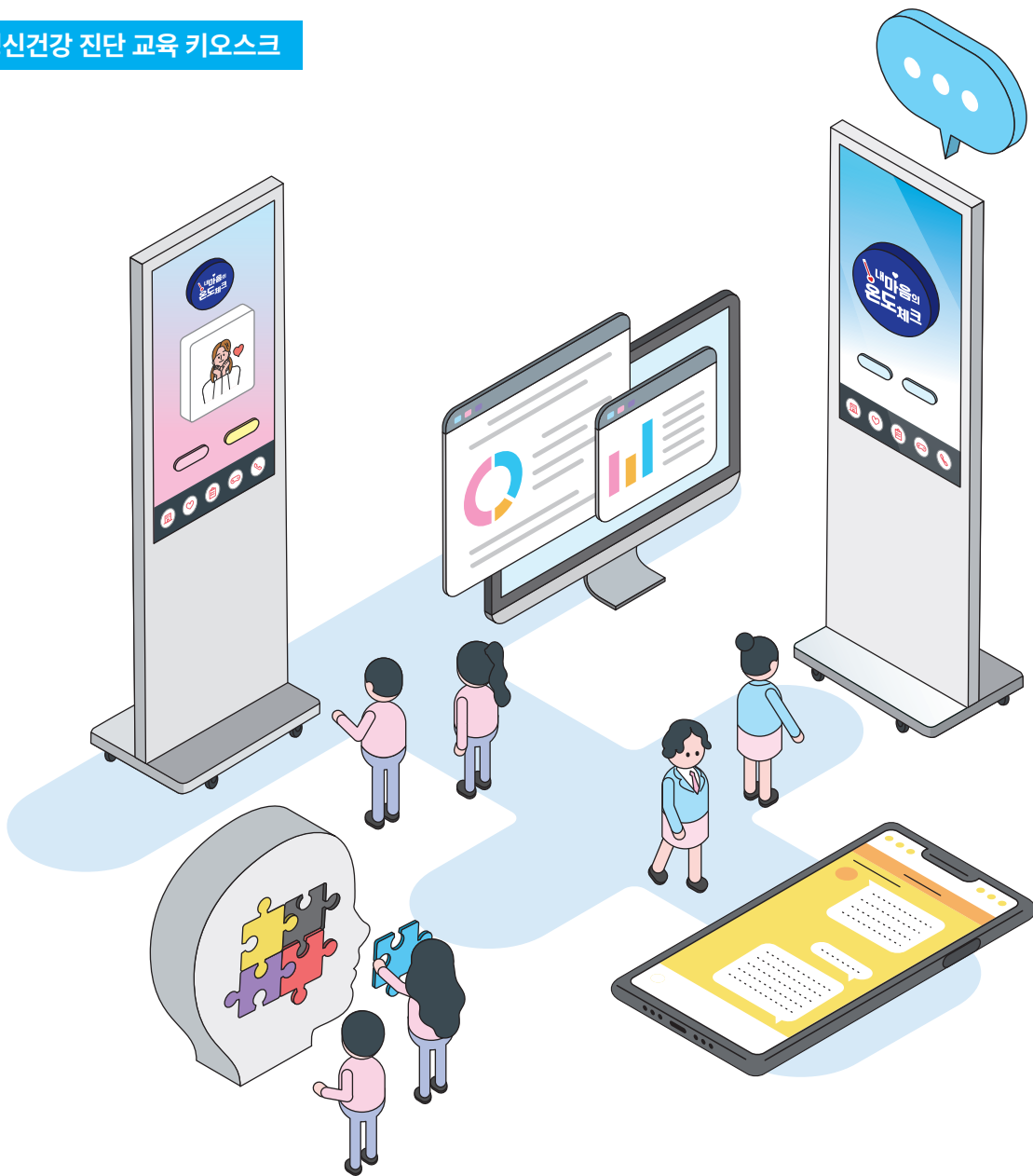


멀티미디어학습장치 (6010939901)

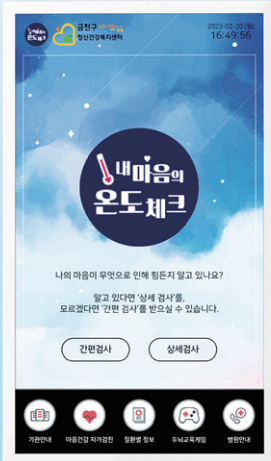
MENTAL CARE KIOSK

정신건강 진단 교육 키오스크



모두가 누릴 수 있는 마음건강 증진 실천! 마음건강 자가 검진 교육 시스템

MENTAL CARE KIOSK (정신건강 진단 교육 키오스크)



사단법인 대한정신의료기관협회와 협력하여 개발된 정신건강 진단 교육 키오스크는
공신력 있는 임상 심리학자가 설계한 프로그램과 키오스크 기술력이 결합된 제품으로,
누구나 편리하게 자가 검진을 통해 우울·불안 등 자신의 심리 상태를 진단하고
관련 정신건강 정보를 학습할 수 있습니다.

**전문
인프라 지원**

사단법인
대한정신의료기관협회

**공신력 있는
시스템**

임상 심리학자
설계

**국제 표준검사
기준**

연령별/증상별
세분화된 검사

■ 마음건강 자가검진

국제 표준검사를 기반으로, 전문가의 판단에 준하는 정신건강 진단 표준 척도와 검사 지표를 제공하며, 정신건강 진단 분야에 따라, 총 15가지 종류의 연령별·의심 증상별 세분화된 검사 문항을 지원합니다.

정신건강 진단 분야



우울증 및
관련 장애



불안장애



조현병



주의력 결핍
과잉행동장애



불면장애



물질 및 비물질
중독장애

내 마음의 온도체크

간편 검사

나의 마음이 무엇으로 인해 힘든지 모르고 있다면?

총 14가지
심리 키워드 제시

▶

최근 2주간
가장 고민되었던
심리 유형 선택

▶

결과에 따라
추천 심리
검사 진행

상세 검사

나의 마음이 무엇으로 인해 힘든지 알고 있다면?

총 6가지
정신건강
키워드 제시

▶

가장 고민되는
정신건강
유형 선택

▶

선택된
유형에 따라
심리 검사 진행

· 나이 및 성별에 따라 표집 데이터 구분·집계

· 평균 심리 지표와 나의 심리 지표를 비교 및 파악



STEP 01. 마음건강 자가검진



내 마음건강 살펴보기

- 간편/상세 검사 제공
- 상담 예약 및 카카오톡 공유

STEP 02. 질환별 정보



정신건강 바로 알기

- 각종 정신 질환 정보 제공
- 주요 증상, 치료, 예방 학습 제공

STEP 03. 두뇌 교육게임



인지 향상을 통한 예방 학습하기

- 두뇌 인지향상 게임 제공
- 주의 집중력 향상, 치매 예방 등

STEP 04. 전문 의료기관 안내



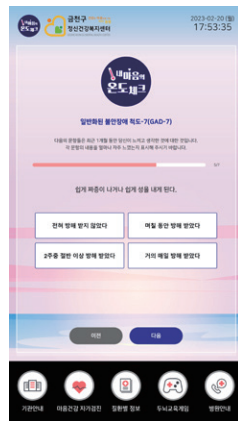
전문가를 통한 상담·치료하기

- 전문 의료기관 정보 제공
- 주소, 대표전화, 홈페이지 제공

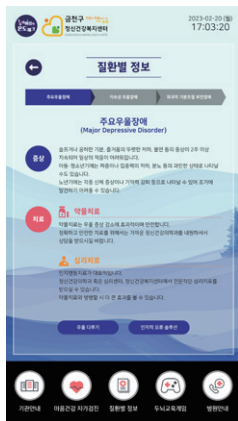
■ 주요 제공 콘텐츠 (Mental Touch)



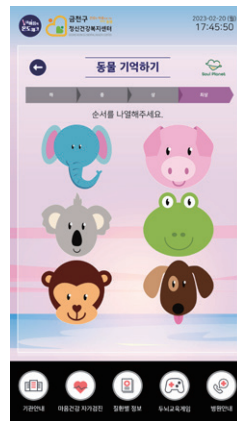
기관안내
기관 로고, 인사말,
안내 페이지 제공



마음건강 자가검진
연령, 성별,
증상에 따른 검사 및
진단 결과 제공



질환별 정보
각종 질환별 증상,
치료, 예방법 학습



두뇌교육게임
심리 증상과 연관된
두뇌 인지향상
게임 추천



병원 정보안내
지역별/권역별 전문
의료기관 정보 연계
(맞춤형 DB 제공)

■ 카카오톡 전송 기능



카카오톡 공유하기

검사가 종료된 후, 검사 결과 페이지 하단부 '카카오톡 공유하기' 탭을 선택하여 검사 결과, 질환 정보, 병원 정보 등을 편리하게 받아볼 수 있습니다.

■ 주요 관리자 페이지 활용

학교, 복지센터, 심리지원 센터 등의 장소에서 상담가 또는 전문가는 관리자 별도 제공 사이트를 활용하여 1:1 전문 상담 및 치료, 향후 교육 지도 관리가 가능합니다.

● 주요 제공 기능

- 기관 등록
기관의 정보를 신규 등록·변경할 수 있습니다.
- 정신 의료기관 현황
시/도별 의료기관 정보를 등록·관리할 수 있습니다.
- 검사 현황
진행된 검사 결과 상세 내용을 확인할 수 있습니다.
- 상담 문의 내역
접수된 상담 문의 내역을 확인·관리할 수 있습니다.



- ☑ 키오스크 기기별 피검사자 연령, 성별, 주요 확인 질환 등의 세부적인 정보를 DB화하여, 다양한 정신건강 개선 사업에 활용할 수 있습니다.
- ☑ 데이터를 활용하여 국민들이 주로 겪고 있는 정신건강에 대한 문제를 인지하고, 이의 해결 방안을 국가/지자체/사설기관 차원에서 검토할 수 있도록 서비스를 제공합니다.

■ 제품 상세스펙

모델명		MentalCare-43K
인치		43인치
식별번호		24929306
가격		₩8,200,000
솔루션	솔루션 명칭	Mental Touch (멘탈 터치)
	제공 기능	정신건강 자가검진 및 관련 학습 콘텐츠 제공
		마음건강 자가검진(정신건강 유형별 검사), 질환별 정보(질환별 정보 습득 및 예방 학습)
		두뇌교육게임(두뇌 인지 기능 강화), 부가기능(상담 예약, 카카오톡 결과 공유, 정신 의료기관 정보 제공)
해상도		3840 × 2160 (4K UHD)
밝기		500 nit
크기 (W×H×D)		585mm × 1900mm × 497.6mm(발판)
터치센서		IR Touch (10 Point)
부가기능		별도 관리자 페이지 제공 (검진 결과 데이터를 활용한 1:1 맞춤형 전문 상담, 교육 지도를 통한 정신건강 증진 도모)

* 해당 멀티미디어학습장치 품목은 '현장설치도'를 기준으로 합니다.

모두에게 중요한 마음건강, 정신건강 진단 교육 키오스크로 마음 건강을 챙기세요!

■ 다양한 사회 변화로 인한 정신건강에 대한 중요성 확대

자가 검진과 올바른 정신건강에 대한 지침 제공을 통해 다양한 정신 질환의 조기 발견과 치료 등의 마음 건강 예방 캠페인을 실천할 수 있습니다.



코로나19 팬데믹



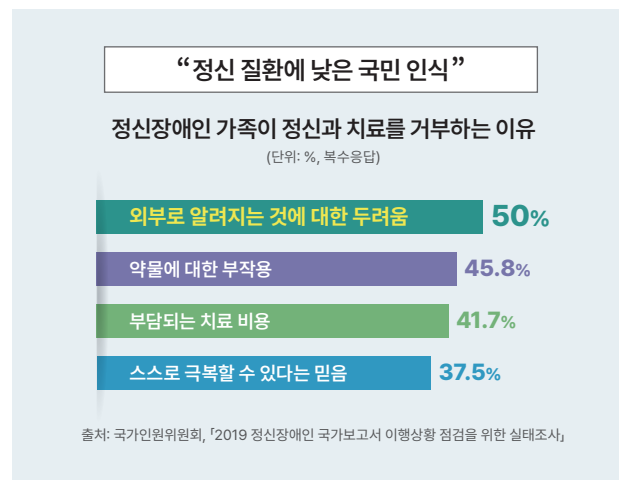
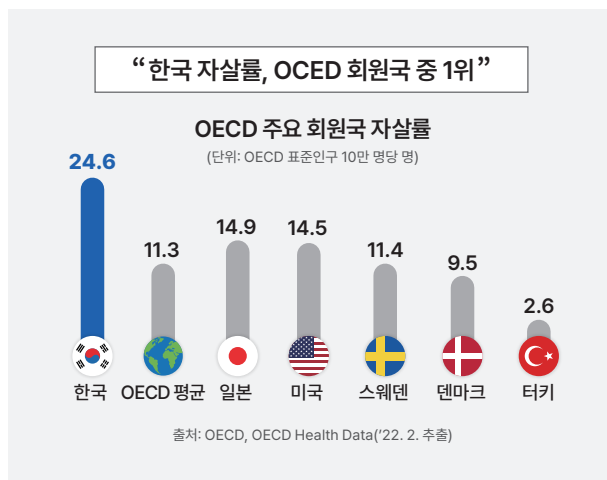
국가 재난 트라우마



고령화 사회

■ 가장 높은 한국 자살률, 정신 질환자에 대한 차별과 편견

키오스크를 활용한 정신 질환에 대한 인식 개선과 간편하고 빠른 자가 검진을 통해, 자신의 심리 상태를 자각할 수 있으며, 검사 결과에 따라 연계된 전문 기관으로 상담과 치료를 유도할 수 있습니다.



■ 도입 효과

도입 전

- 사회 환경 변화에 따른 정신건강 문제 대두
- 사회적 편견으로 인한 상담·치료 거부
- 스스로 자각하지 못하는 정신건강 문제
- 정신 건강에 대한 정보 부족
- 전문 의료기관 정보 수집의 어려움

도입 후

- ☑ 자가 검진과 예방 학습 캠페인을 통한 국민정신건강 증진 도모
- ☑ 키오스크를 이용한 간편한 접근 방식으로 정신 질환에 대한 인식 개선
- ☑ 간단한 문항을 통한 빠른 검사 및 결과에 따른 전문기관 상담 유도
- ☑ 주요 정신건강 유형에 대한 올바른 지침과 정보 제공
- ☑ 상시 DB 업데이트 관리로 지역별 정신 의료기관 정보 제공

나라장터 종합쇼핑몰 우수 납품기업 BUSINESS MATE, SYSMATE

시스메이트는 디스플레이 장비의 설계·개발·설치·유지 보수까지 통합 솔루션을 제공하는 디스플레이 전문 기업으로
광고, 홍보에 최적화된 디스플레이 제품을 다양한 인치와 형태별 라인업으로 제공합니다.



나라장터 종합쇼핑몰 영상정보디스플레이장치 품목 시장매출액 8년 연속 1위 (2017.01-2024.12)

(단위: 백만원) 출처: 조달데이터허브 종합쇼핑몰 납품요구 물품 내역



나라장터 종합쇼핑몰 영상정보디스플레이장치 품목 납품 수요처/건수/수량 최다 (2016.01-2024.12)

수요처 **3,118곳** 납품 건수 **4,581건** 납품 수량 **12,467대**



출처: 조달데이터허브 종합쇼핑몰 납품요구 물품 내역

나라장터 종합쇼핑몰 물품 다수공급자계약 계약 이행실적 평가 최우수 등급 (2016.01-2024.06)



- ☒ 납기
- ☒ 품질
- ☒ 수요기관 만족도
- ☒ 서비스
- ☒ 계약 이행 성실도

출처: 나라장터종합쇼핑몰 계약이행실적평가 결과