

DIDMATE

USB 타입

메뉴얼

Software Manual Ver 2.7

※ USB로 스케줄 업로드 하기

USB 업로드 방식은 만들어진 스케줄을 USB에 저장한 다음 업로드할 PC의 USB포트에 장착하면 자동으로 스케줄이 전송되는 방식입니다.

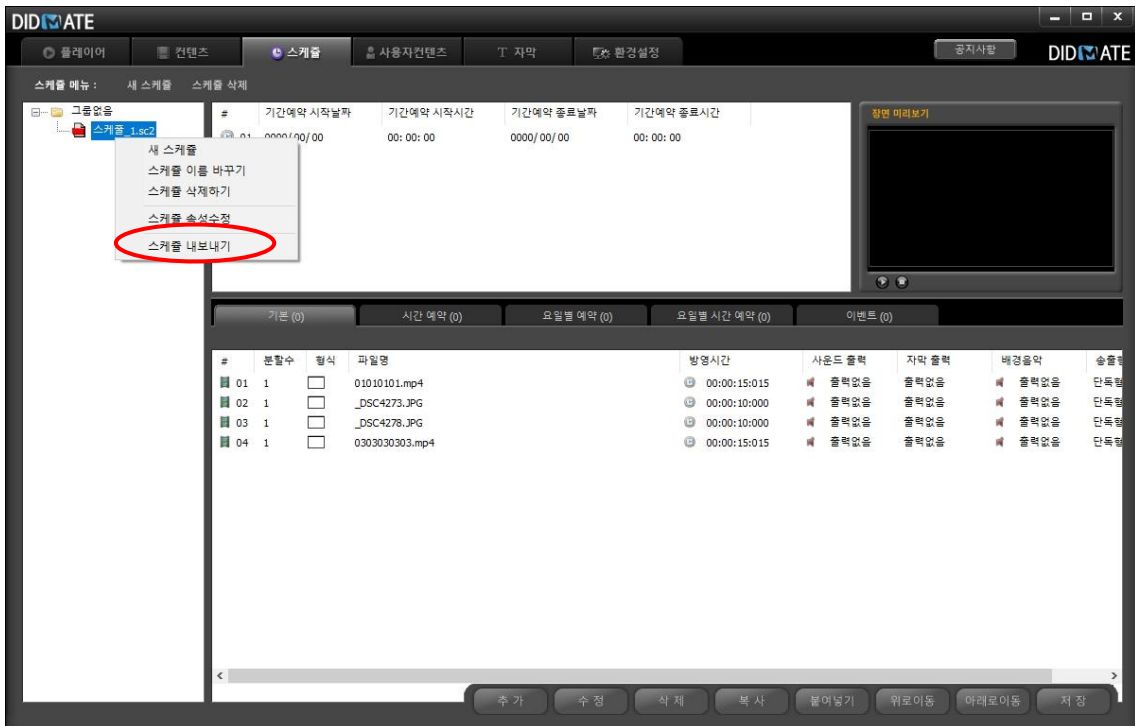
1) 먼저 DIDMATE Manager를 실행하고 스케줄 탭을 클릭합니다.



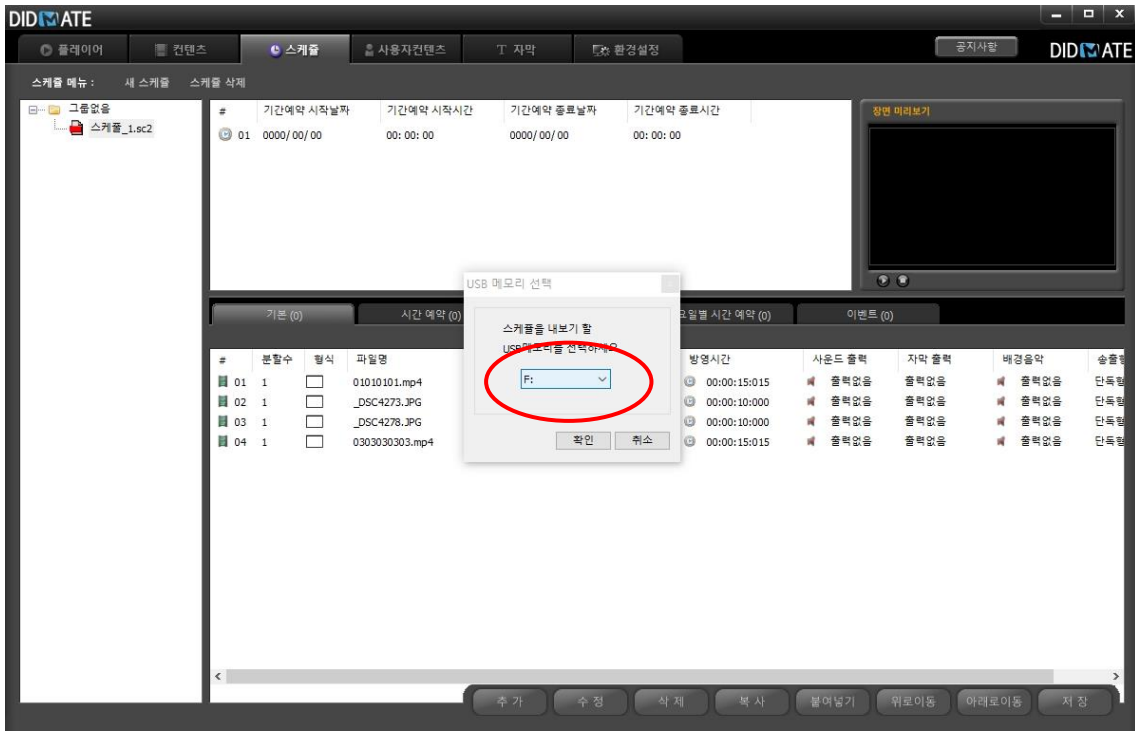
2) 저장할 USB를 Manager PC에 장착하고 스케줄 파일을 오른쪽 마우스 클릭합니다.



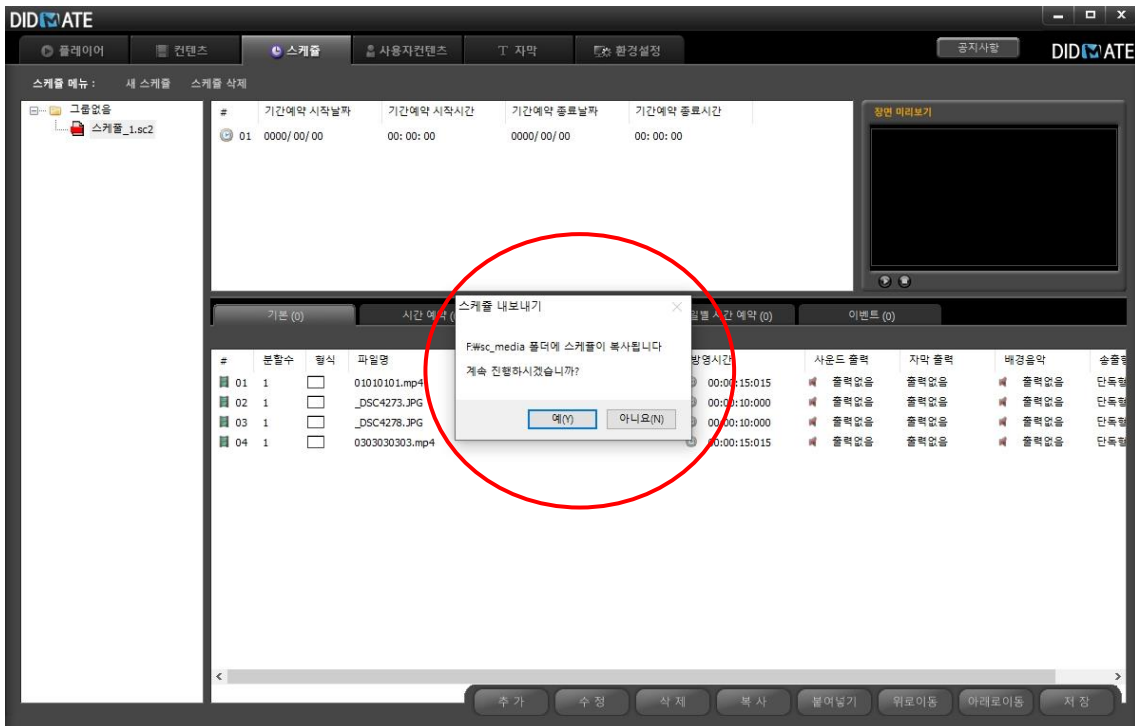
3) 스케줄 내보내기 버튼을 누릅니다.



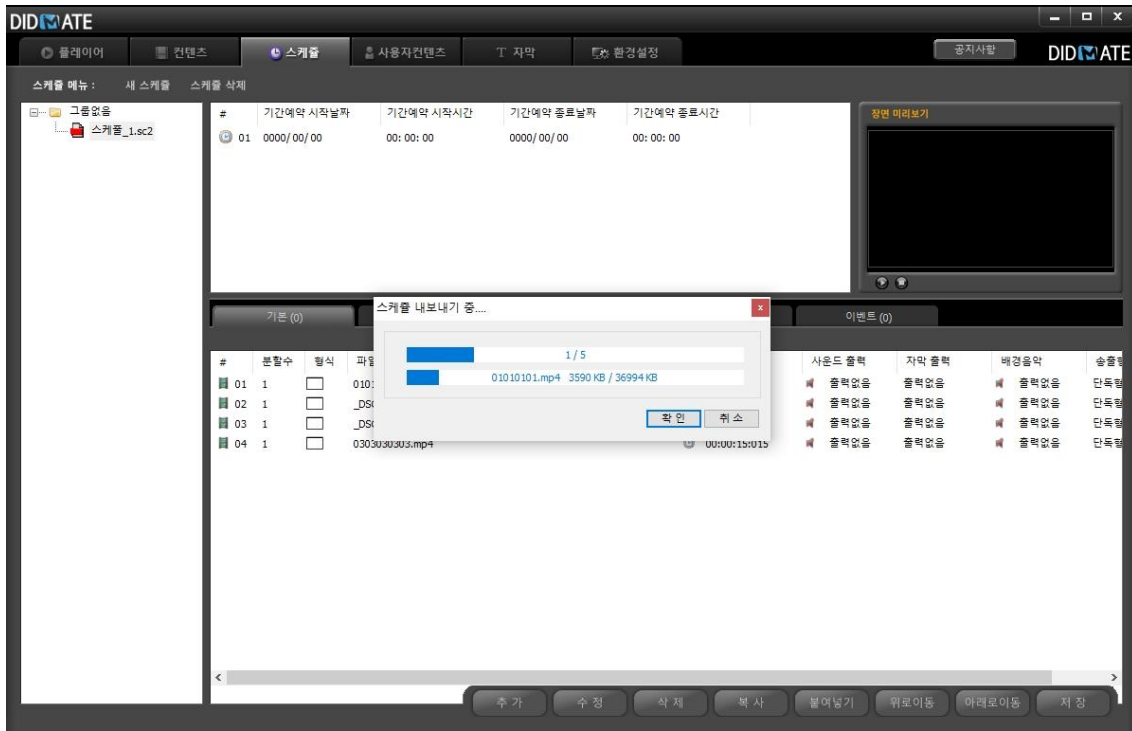
4) 저장할 USB의 폴더를 선택하고



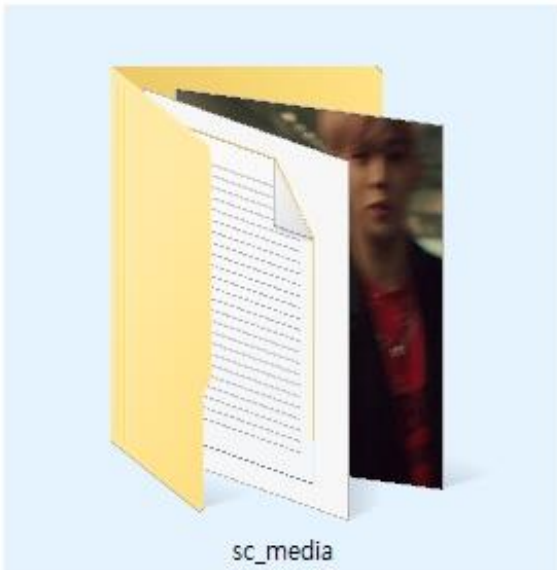
5) 확인 버튼을 누르면 스케줄을 내보내기전 한번 더 안내창이 뜹니다. 확인버튼을 눌러줍니다.



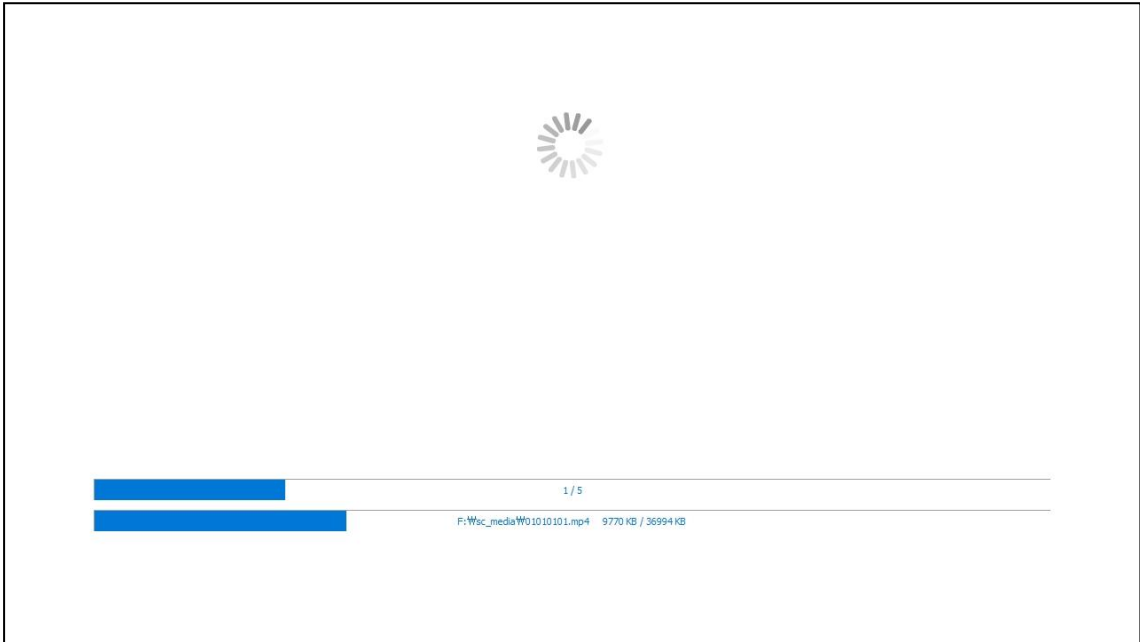
6) '예(Y)' 버튼을 누르면 USB로 업로드가 시작됩니다.



7) USB폴더에 'sc_media' 폴더가 생성되고 USB를 해당 Player에 장착하면 자동 업로드가 진행됩니다.



8) 업로드할 Player에 USB를 장착하면 아래와 같이 자동으로 업로드가 됩니다.



9) 업로드가 완료되면 자동으로 스케줄이 재생됩니다.(USB는 제거하여도 됩니다.)

